

# SETCESP

www.setcesp.org.br

Ano 9 • Ed. 59 • FEV - MAR 2021

## Na rota da **recuperação**

Para a maioria dos empresários, o sentimento para 2021 ainda não é de otimismo, e sim de cautela



**RETROSPECTIVA 2020**

Veja os fatos que marcaram a entidade no ano

**Guia de fornecedores do TRC 2021**





# Faça o recadastramento da ANTT com o SETCESP!

Acesse o QR Code



EDITORIAL



## DIAS MELHORES

Caro leitor,

O ano que se encerrou não foi o que esperávamos que seria. Mas posso dizer que muitas empresas do transporte rodoviário de cargas conseguiram se reinventar e tirar oportunidades da crise causada pela pandemia, não apenas de aprimoramento dos negócios, mas também de união entre empresários e seus colaboradores.

Aqui no SETCESP, as medidas de isolamento social nos incentivaram, como na maioria das empresas, a buscarmos alternativas tecnológicas.

Um dos planos mais arrojados que estava em nosso radar e saiu do papel foi a nossa plataforma de Ensino a Distância. Uma ótima oportunidade para quem quer se qualificar nas áreas administrativas, de logística e transportes a um clique de distância.

Outros projetos também ganharam fôlego. Conseguimos ampliar nosso rol de serviços, com a emissão de Certificado Digital, o Espaço do Associado e os atendimentos de Coaching e Psicologia.

Então, do ano que passou, ficaram aprendizados importantes. Por isso, talvez os empresários do setor se sintam mais preparados para o que há de vir. Eu mesmo me incluo nessa parcela.

E sobre as expectativas para este ano, nossa pesquisa Sondagem Econômica revelou que a palavra da vez é **cautela**, mas mesmo que ponderando os investimentos, as empresas esperam que o mercado e os negócios melhorem. Leia em nossa matéria de capa.

Além disso, você encontrará a seguir os melhores fornecedores do TRC, as marcas de produtos e serviços em que o transportador pode confiar.

Boa leitura!



*Tayguara Helou*



## EXPEDIENTE

SETCESP – Sindicato das Empresas de Transportes de Carga de São Paulo e Região

Rua Orlando Monteiro, 1 • Vila Maria • São Paulo • SP • 02121-021  
Tel.: (11) 2632-1000 • www.setcesp.org.br

**Presidente do Conselho Superior e de Administração:** Tayguara Helou

### Vice-Presidentes:

- 1º Vice-Presidente: Hélio José Rosolen
- 2º Vice-Presidente: Roberto Mira
- 3º Vice-Presidente: Antonio Luiz Leite
- 4º Vice-Presidente: Roberto Mira Junior
- 5º Vice-Presidente: Marcelo Rodrigues

### Vice-Presidente Extraordinário de Governança:

Adriano Lima Depentor

### Secretário Geral:

 Marinaldo Barbosa dos Reis

- 1º Suplente: Luís Felipe Machado
- 2º Suplente: Luís Alexandre Duarte

### Tesoureiro:

 Altamir Filadelfi Cabral

- 1º Suplente: Barbara Pereira Calderani
- 2º Suplente: Celso Rodrigues Salgueiro Filho

### Presidente Executiva:

 Ana Carolina Ferreira Jarrouge

### CONSELHO FISCAL

Titulares: Thiago Menegon, José Maria Gomes e Antonio Tibúrcio de Santana Neto

Suplentes: Armando Masao Abe, Paulo Estevam Scremim e Celso Masson

### DELEGADOS REPRESENTANTES

Titular: Tayguara Helou  
Suplente: Manoel Sousa Lima Junior

### CONSELHO SUPERIOR

Aristóteles de Carvalho Rocha (Em memória), Romeu Natal Panzan, Rui César Alves, Urubatan Helou, Francisco Pelucio e Manoel Sousa Lima Junior

### REVISTA SETCESP EXPEDIENTE

Publicação bimestral do Sindicato das Empresas de Transportes de Carga de São Paulo e Região

### CONSELHO EDITORIAL

Tayguara Helou, Hélio José Rosolen, Adriano Lima Depentor, Marinaldo Barbosa dos Reis, Altamir Filadelfi Cabral, Ana Carolina Ferreira Jarrouge e Camila Florencio

### Coordenação

Camila Florencio

### Produção Editorial

Comunicação SETCESP

### Reportagem e Redação

Aline Maciel

### Colaboração

Victor de Lima Triveloni

### Fotografia

Comunicação SETCESP

### Direção de Arte e Diagramação

Roberto Cesar Gomes

### Circulação:

 Nacional

Tiragem: 8.000 exemplares

Distribuição: Treelog S.A Logística e Distribuição

Contato: imprensa@setcesp.org.br • (11) 2632-1070

## MATÉRIA DE CAPA

Um caminho em que vale a cautela

4



10

## BALANÇO 2020

Confira o balanço das atividades realizadas pela entidade durante o ano



## RETROSPECTIVA FOTOGRÁFICA 2020

14



RETROSPECTIVA 2020 | Revista SETCESP

## Frota

36

GRUPO DE NIGRIS

40

FACCHINI

44

VOLKSWAGEN CAMINHÕES E ÔNIBUS

38

DIVENA

42

MERCEDES-BENZ

## Serviços

46

AMBIPAR RESPONSE

48

GRUPO APISUL

50

BUONNY

52

CONSÓRCIO MAGGI

54

CTF

56

MOVE MAIS

58

PAMCARY

60

ROADCARD

SICREDI

62

64

TRANSPORTANET

VB

66

68

VELOE

VIPAL

70

## Tecnologia

72

3S TECNOLOGIA

74

ASMONTECH

76

AUTOTRAC

78

GUEP

80

OMNILINK

82

REPOM

84

SASCAR

86

VOCÊ AQUI



# Um caminho em que vale a cautela

*Pesquisa 'Panorama do TRC 2020 e Perspectivas para 2021' mostra que o processo de recuperação deve se manter na agenda das empresas do TRC*







2020 colocou abaixo todas as previsões, ainda mais aquelas altamente otimistas. Após a chegada do coronavírus, mudou-se por completo os rumos das projeções.

Ainda assim, a sondagem e expectativas para o próximo ano, ajudam a apontar para o futuro. Além disso, o aprendizado destes tempos atípicos e as tendências surgidas no ano que se encerrou, podem direcionar novos caminhos.

Por isso, apresentamos a você os resultados da “Pesquisa Panorama do TRC 2020 e Perspectivas para 2021”, encomendada pelo SETCESP ao IPTC (Instituto Paulista do Transporte de Carga).

O estudo consolidou as principais informações econômicas e os balanços de resultados das empresas de transportes, levando em conta as respostas de 27 perguntas objetivas relativas à economia do país, as principais dificuldades enfrentadas e as reivindicações dos transportadores. As questões foram respondidas entre 10 dezembro de 2020 e 15 janeiro de 2021.

#### PERCEPÇÃO DE MERCADO

O desempenho do TRC em 2020 não foi dos melhores, o que para 2021 gera um sentimento de incerteza.

Entretanto, para a maioria dos entrevistados, 51% deles, tem expectativa de que este ano será dentro do esperado. Uma outra parcela de 47%, acredita que será melhor do que se espera. Porém, 6% não demonstram muita confiança para o mundo dos negócios, acreditando que pode ser pior do que o aguardado. Ou seja, um cenário equilibrado sem muito otimismo.

“Tivemos redução na movimentação de carga, mesmo o TRC sendo considerado uma atividade essencial ao longo da pandemia, o que afetou diretamente o faturamento e consequentemente o lucro dos empresários”, explicou Raquel Serini, economista do IPTC.

Para ela estes números já eram esperados, dado que a economia ainda vive momentos turbulentos, até que tudo se normalize. “Por isso, o sentimento de otimismo ainda não é latente na cabeça do empresário, e sim de muita cautela, apesar da vontade de mudança e de investir em novas possibilidades”, diz Serini.

#### PESOU NO BOLSO

A pesquisa também buscou traçar um panorama dos custos operacionais das transportadoras, e constatou que para 63% das empresas pesquisadas os

custos aumentaram, já para 24% se mantiveram estáveis e reduziram para os outros 14% da amostra.

Aliás, o estudo concluiu que os fatores limitantes do crescimento do TRC são justamente o preço dos insumos e a carga tributária que incide sobre eles.

Dos centros de custos pesquisados, os que apresentaram maior participação no faturamento das empresas foram: a contratação de agregados ou autônomos, seguido da carga tributária, a folha de pagamento e, por último, a variação de preços dos insumos. Dentre os insumos, o que chama mais atenção foi a alta de 11,73% no preço dos veículos.

O diretor executivo do IPTC, Fernando Zingler, indica que o desafio para 2021 certamente será equilibrar os centros de custos e a falta de insumos, que vem afetando diversos setores e dificultando o transporte de cargas.

“O transportador precisa ver mudanças em questões que há tempos estão paralisadas, como a reforma tributária, a retomada do crescimento econômico e qualificação de mão-de-obra específica para o setor, principalmente motoristas de caminhão”, revela Zingler.

#### RECORRENDO À TECNOLOGIA

Ao longo da atual crise sanitária e de saúde, grande parte das empresas mudaram suas operações para se adaptar ao cenário. Alguns setores administrativos migraram, ainda que temporariamente para o *home office*, e foi necessário se adequar ao teletrabalho, e em outros casos, ao atendimento à distância.

Também surgiram novos modelos de negócios do varejo, como lojas express e entregas programadas. Com isso, as empresas do TRC tem se preocupado

com a compra de equipamentos e sistemas para atender o *e-commerce*, que cresceu substancialmente durante o período.

Em termos de investimento, a maioria das empresas pesquisadas pretendem investir em tecnologia neste ano, sendo que em média, estas planejam destinar para isso até 4% do seu faturamento.

Em contrapartida, a pesquisa revelou que os empresários do TRC não estão cogitando investir em novos terminais. Já havia uma tendência do comércio trabalhar com menos estoques e consequentemente, necessitar de menos terminais de apoio, por isso as empresas de transporte tem notado que as estruturas físicas dos galpões e armazéns não são mais tão essenciais (ao menos em grande escala). Por outro lado, as empresas também desejam investir na distribuição urbana, em pontos de *cross-docking* e fracionamento de cargas em locais estratégicos.

O diretor do Instituto chama atenção para outro cenário mostrado pelo levantamento: a preferência por entregas curtas e de insumos básicos. “O setor de distribuição urbana foi o que teve menor capacidade ociosa de todos os setores pesquisados, e também é um dos setores mais propensos a contratar e investir em 2021”, avaliou Zingler.

#### OCIOSIDADE QUE RESULTA EM IMPRODUTIVIDADE

Aproximadamente 86% das empresas pesquisadas operaram com lucro no ano de 2020, sendo que deste total 78,4% tiveram aumento no faturamento se comparado ao ano anterior, e o lucro médio das empresas foi de 6,5%. 🚚





Porém, é preciso destacar que a diminuição do volume transportado no ano passado foi de -0,32% comparado a 2019. No geral, mais da metade das empresas participantes da pesquisa operaram com capacidade ociosa em 2020.

A média de ociosidade foi de 19,25%, um cenário que expõem uma lamentável realidade, que afeta diretamente a produtividade e consequentemente os resultados operacionais das empresas.

**CONTRATAÇÕES X DEMISSÕES**

O saldo do TRC em 2020 (de janeiro a novembro), na base territorial do SETCESP, foi positivo em contratações, com 9.328 postos de trabalho criados na região metropolitana do estado neste setor, de acordo com

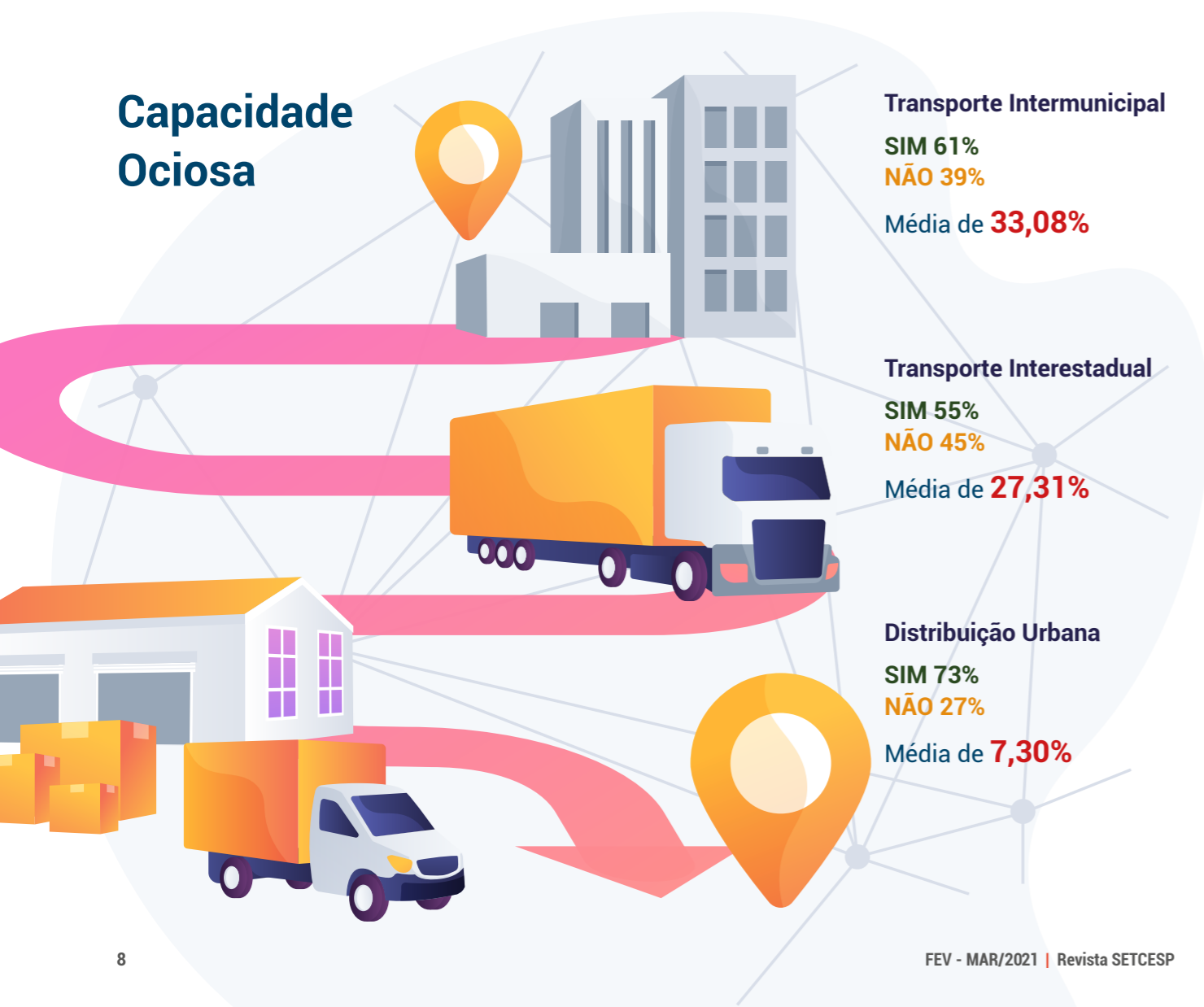
informações do Caged (Cadastro Geral de Empregados e Desempregados).

A pesquisa mostra que, para 2021, 33% das empresas desejam continuar contratando no setor, investindo até 9,1% do faturamento em média. Já 29% delas alegaram que contratarão sim, mas na modalidade de terceirização e os outros 37%, não pretendem aumentar o quadro de funcionários nesse período.

De olho nos custos, no início da pandemia, muitas empresas demitiram e/ou suspenderam contratos de trabalho a fim de se adequar à nova realidade.

Mesmo os créditos emergenciais disponibilizados pelo governo não foram suficientes para segurar os

**Capacidade Ociosa**



**As empresas contratarão em 2021?**

**SIM 33%**  
**SIM Terceirizando 29%**  
**NÃO 37%**

**Reserva do Faturamento para Investir nas contratações**

**9,1% em média**



postos de trabalho. Em meados de março a junho de 2020 surgiram reclamações no setor de empresas, que não conseguiram ter acesso a eles.

Agora, pelo levantamento foi possível identificar que 65% das empresas não se utilizaram dos financiamentos e apenas 35% delas indicam ter acatado alguma linha de crédito neste período.

**O QUE ESPERAR DE 2021?**

O setor de transporte rodoviário acompanha as tendências econômicas da indústria e comércio, e se favorece da economia destes para crescer.

O relatório da pesquisa constata que o aumento dos custos e as políticas públicas desfavoráveis, atualmente, são os fatores que limitam o crescimento das empresas do TRC, que apresentam uma margem de lucro retraída pela situação atual.

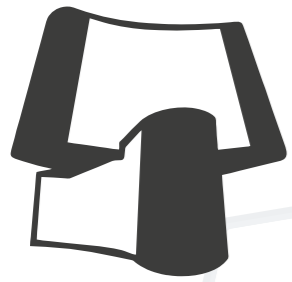
Os custos estão diretamente relacionados a fatores externos e as políticas públicas envolvidas na atividade. As reformas estruturais que o Brasil vem adiando

poderiam diminuí-los. Contudo, a política nacional em especial, permanece sem definições claras.

Ainda assim, o diretor executivo do IPTC destaca que a resiliência que o setor apresentou no ano passado continua fazendo a diferença para garantir a perenidade dos negócios em 2021. "Embora 2020 tenha sido um ano onde a economia do país sofreu muito com a pandemia, o setor de transporte conseguiu encontrar novos mercados, se reinventar e basicamente gerar lucro, inclusive com a queda no volume de carga transportada".

Segundo ele, em termos gerais, existe uma expectativa ponderada de investimento em várias áreas dentro das empresas, inclusive de contratação de mão de obra, mas que deve acompanhar as tendências de mercado ao longo do ano.

Assim, o estudo conclui que é preciso um planejamento das empresas de curto e longo prazo, para viabilizar o retorno à recuperação daquilo que foi perdido na recessão de 2014-2016 e do que está sendo minado com a pandemia da Covid-19. 🚚



# SETCESP 2020

Confira o balanço das atividades realizadas pela entidade durante o ano

Atendimentos de Economia e Estatística  
**2183**



Empresas cadastradas no RNTRC  
**144**



Alunos em 38 treinamentos realizados  
**375**



Alunos em 9 Cursos em EaD  
**76**



Atendimentos nas CCPs  
**163**



Atendimento de Recursos de Multas  
**678**



Atendimentos Jurídicos  
**7703**



Participantes em 56 reuniões de diretorias de especialidades do SETCESP  
**862**



Total de economia para 100 empresas participantes

- Álcool em gel: 45%
- Máscara facial: 20%
- Papel sulfite A4 branco 75g e materiais de escritório: 15%
- Pneu: 10%



Pessoas presentes em 8 eventos  
**1385**



Aumento dos seguidores nas mídias  
**4 mil novos seguidores**



Pessoas alcançadas com campanha de rádio Minuto do Transporte  
**17 milhões**



Transportadoras associadas  
**1420**



Entrevistas concedidas para a imprensa  
**69**



38 Lives realizadas  
**22.940 visualizações**







## O que aconteceu em 2020? Veja os fatos que marcaram a entidade no ano

*Mesmo em meio à crise sanitária, o SETCESP conseguiu bons resultados e já se prepara para alcançar novas metas em 2021*

O início de 2020 foi um período extremamente intenso. Grandes eventos foram realizados: a entidade apresentou os pontos alterados pela medida, que ficou conhecida como 'CIOT para todos' a um público de aproximadamente 700 pessoas. Também promoveu um debate sobre Tarifas de Frete, repercutindo os assuntos discutidos no CONET&Intersindical, realizado em fevereiro, inclusive com oficinas de precificação.

Além disso, em março foi inaugurado mais uma unidade CAS - Central de Atendimento SETCESP, localizada em Barueri, com capacidade para atender as cerca de 3 mil empresas de transporte rodoviário de cargas, que existem na região.

"Queremos expandir a atuação do SETCESP, sair das nossas paredes e conseguir ficar mais perto das empresas", disse na época o presidente do Conselho Superior e de Administração do SETCESP, Tayguara Helou.

Embora o ritmo acelerado do começo do ano, a programação a partir do segundo trimestre seguiu mais tênue, por conta das medidas de isolamento social em combate ao novo coronavírus, com alguns planos adiados e outros antecipados.

"Em 2020, as coisas foram mais ou menos assim: vivemos o inesperado. Esbarramos em um cenário repleto de incertezas e tivemos que nos adaptar às situações adversas e superar os desafios trazidos pela pandemia", resumiu Helou.

### PAUSA PARA MUDANÇAS

Para continuar seguindo os novos protocolos sanitários, o SETCESP passou a realizar sua programação em um formato virtual. No final do mês de março suspendeu reuniões, aulas e encontros presenciais.

Recorrendo intensamente a tecnologia para manter-se próximo do seu público, os eventos passaram a acontecer por transmissões ao vivo em seus canais digitais.

Nos meses de abril, maio e junho foram promovidas diversas *lives* com os mais variados assuntos e diversos especialistas convidados a esclarecer dúvidas, sobre os seguintes temas: mudanças nas leis trabalhistas, liderança, administração de fluxo de caixa, linhas de crédito e gestão de alta performance.

Ainda no enfrentamento à pandemia, a entidade permaneceu ao lado de todos os transportadores, munindo-os de conhecimento, medindo os efeitos da

situação no setor e também prestando informações para as empresas associadas e não associadas.

"Não havia mais como ficarmos longe deste mundo digital, a pandemia somente acelerou este processo para a grande maioria das pessoas e organizações", analisou Ana Jarrouge, presidente executiva do SETCESP, avaliando que alguns percalços da pandemia também foram uma mola propulsora que levou a uma maior digitalização nas empresas.

### MOMENTO DE SE REINVENTAR

No segundo semestre, a entidade retomou os planos acelerando o ritmo, de forma a compensar a letargia provocada pela crise.

Assim, em julho, foram iniciados os serviços de Coaching e Psicologia com a intenção de disponibilizar aos profissionais do setor um atendimento, que potencializa habilidades na busca por objetivos, mantendo o foco, mesmo em momentos de dificuldades.

A partir do mês de agosto, foi inaugurada a plataforma de ensino a distância do SETCESP, que passou a oferecer uma grade diversificada de cursos para que empresários, executivos e profissionais do setor possam fazer sua qualificação em qualquer horário e de qualquer lugar do país.

Setembro foi mais um mês marcado por novos serviços, a entidade passou a emitir Certificado Digital, inclusive disponibilizando o modelo A1, para o principal CNPJ da empresa, gratuitamente.

### ÚLTIMOS MESES DO ANO

Já em outubro ocorreu o lançamento do Vez & Voz, um movimento que consolidou uma rede de apoio às profissionais mulheres no TRC.

O mês seguinte foi marcado pelo lançamento da Câmara de Arbitragem do Transporte, criada a partir de uma parceria com o SINDICAM-SP (Sindicato dos Transportadores Rodoviários Autônomos de Bens do Estado de São Paulo). Aproveitando a temporada das super promoções do varejo, a entidade promoveu a sua primeira campanha Black Friday, que lhe rendeu um considerável aumento nas inscrições de novos alunos, para cursos de ensino a distância. Um sucesso.

Além disso, se manteve em novembro o tradicional Prêmio de Sustentabilidade. A 6ª edição teve um formato híbrido, parte com público presencial e parte online, que acompanhou os vencedores pelas transmissões ao vivo, feita nos canais oficiais do SETCESP.

Mesmo em um ano desafiador, por causa do surgimento do novo coronavírus, as empresas do transporte ro-

doviário de cargas permaneceram com suas políticas de gestão que reduzem os impactos socioambientais.

"O prêmio tem por objetivo mostrar para a sociedade que, o transportador está comprometido com as questões da sustentabilidade que fazem a diferença para toda a sociedade", declarou Helou.

Fechando o ano com chave de ouro, dezembro foi a vez da Premiação IER, que reconheceu a rede Tok&Stok como a que mais evoluiu em infraestrutura e a com o menor tempo para a descarga de mercadorias.

### EXPECTATIVAS PARA 2021

Com o início da vacinação no país, uma dose extra de otimismo desponta em 2021. E a responsabilidade de levar as doses de imunização por todo Brasil é, na maioria das vezes, do transporte rodoviário, que costuma ser o modal responsável pela distribuição na última milha.

"Para nós a vacina é a prioridade Número 1", afirmou Tayguara ao anunciar durante a primeira reunião de 2021 do Comitê Empresarial Solidário, que os empresários do transporte de cargas se uniram para doar o transporte de 100 toneladas de vacinas contra a Covid-19.

Opinião que é compartilhada por Jarrouge, que acredita, que o importante no momento é ajudar ao máximo no processo de distribuição das doses de imunização, uma vez que, a vacina significa a retomada da economia. "Isso tem impacto direto no transporte, pois em nosso setor se reflete o movimento da economia, se ela vai bem, o transporte vai bem".

Ao olhar para trás, Helou destaca a superação do setor em meio às incertezas: "saímos mais fortalecidos de 2020 e mais preparados para retomar nossos planos de crescimento, para este ano seguirmos firmes rumo a expansão dos nossos negócios", concluiu.

A seguir, veja as imagens com os principais acontecimentos do SETCESP em 2020.







**ENCONTRO SEMPRE COMJOVEM**

O 1º Encontro "Sempre COMJOVEM" reuniu os ex-coordenadores do núcleo de São Paulo com o atual coordenador, Luis Felipe Machado, e os atuais integrantes da COMJOVEM SP



**CIOT PARA TODOS**

O evento 'CIOT para todos' teve como objetivo explicar as regras da Resolução nº 5.862/2019, que sofreu algumas modificações em 20 de janeiro de 2020. Por conta do grande sucesso de público, o evento aconteceu em três edições diferentes, a primeira no dia 30 deste mês



**MAIS EDIÇÕES DO CIOT PARA TODOS**

Outras duas edições do CIOT para todos ocorreram nos dias 03 e 11 de fevereiro, na cidade de Jundiaí, onde está localizada uma unidade CAS – Central de Atendimento SETCESP



**SETCESP CELEBRA ANIVERSÁRIO DE 84 ANOS**

O tradicional almoço da plena, que ocorreu no dia 4, foi especial porque comemorou os 84 anos completados pelo SETCESP





**≡ SETCESP NA MISSÃO EMIRADOS ÁRABES**

O SETCESP, marcou presença na Missão Emirados Árabes, Tayguara Helou, presidente do Conselho Superior e de Administração da entidade, desembarcou no dia 7 de fevereiro em Dubai, junto com a equipe técnica do Governo do Estado de São Paulo



**« CONVERSA COM O SECRETÁRIO DA FAZENDA E PLANEJAMENTO**

No dia 12 de fevereiro, ainda durante a viagem Missão Emirados Árabes, o presidente do SETCESP, Tayguara Helou almoçou com o Secretário da Fazenda e Planejamento do Governo, Henrique Meirelles



**≡ UM MATERIAL SHOW DE BOLA**

Na primeira ação solidária do ano, a COMJOVEM SP realizou a entrega de materiais escolares à Associação Desportiva Cultural e Educacional Meninos do Sanfra, projeto que proporciona a crianças da região de Vila Maria e Parque Novo Mundo, aulas de futebol gratuitamente



**≡ MAIS UMA UNIDADE**

Em 10 de março o SETCESP inaugurou mais uma unidade CAS - Central de Atendimento SETCESP, desta vez no bairro de Alphaville - Barueri/SP



**≡ INAUGURAÇÃO DA CAS BARUERI**

Diretoria do SETCESP presente no lançamento, da esquerda para direita: Marinaldo Reis, secretário geral; Hélio Rosolen, vice-presidente; Tayguara Helou, presidente do Conselho Superior e de Administração; Ana Jarrouge, presidente executiva; Adriano Depentor, vice-presidente extraordinário de governança e Altamir Cabral, tesoureiro da entidade





**AS MULHERES DO SETCESP**

Para celebrar o Dia Internacional das Mulheres o SETCESP reuniu todas as profissionais do Palácio do Transporte e realizou uma programação toda especial voltada exclusivamente para 'elas'

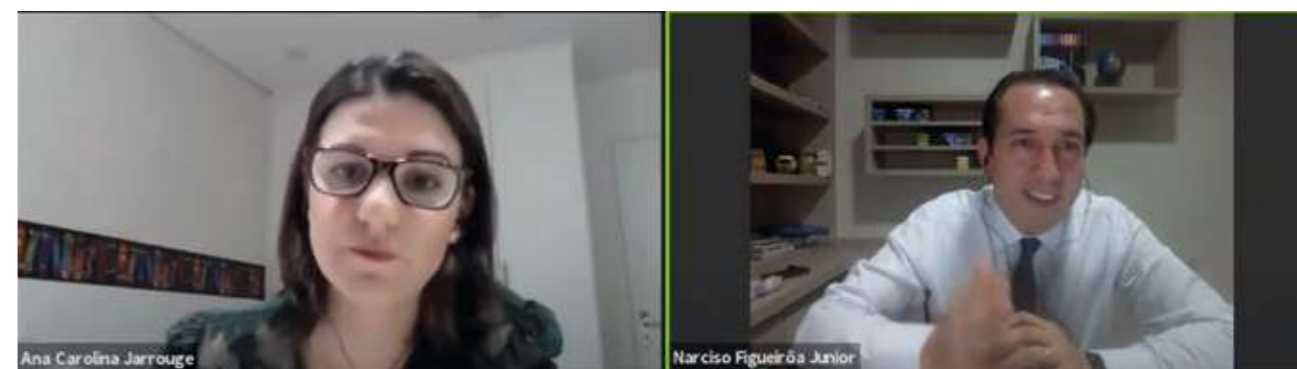
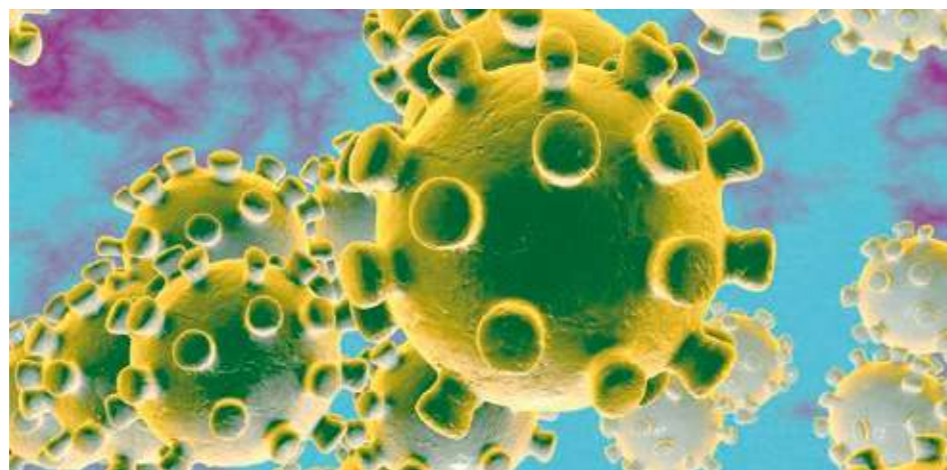


**REUNIÃO DA DIRETORIA DE ABASTECIMENTO E DISTRIBUIÇÃO**

O encontro foi realizado no dia 5 para tratar temas como IER 2020, atualização do Guia dos Shoppings Centers e a restrição no trevo de Bonsucesso, em Guarulhos/SP

**SETCESP SUSPENDE REUNIÕES E EVENTOS DEVIDO AO CORONAVIRUS**

Em 13 de março a entidade suspendeu reuniões, eventos e cursos como medida de precaução frente à pandemia



**NOVAS MEDIDAS TRABALHISTAS EMERGENCIAIS**

Na live promovida pelo SETCESP, a presidente executiva, Ana Jarrouge e o assessor jurídico da entidade, Dr. Narciso Figueirôa Jr. esclareceram as medidas contempladas na MP 936 - Programa Emergencial de Manutenção do Emprego e da Renda e na MP 944 - Programa Emergencial de Suporte a Empregos

**EQUILÍBRIO DAS EMOÇÕES EM TEMPOS DE COVID-19**

Em outra transmissão ao vivo pelos canais da entidade, Celso Braga, psicólogo especializado em desenvolvimento organizacional e de lideranças, falou sobre os sentimentos mais comuns diante das incertezas por causa das constantes medidas de enfrentamento ao Covid-19



**DECISÕES RÁPIDAS SOBRE FLUXO DE CAIXA**

No dia 17, em nova live a entidade apresentou uma metodologia exclusiva para tomar decisões rápidas e assertivas para equilibrar o fluxo de caixa com CEO da Goldratt Consulting, Aureo Villagra



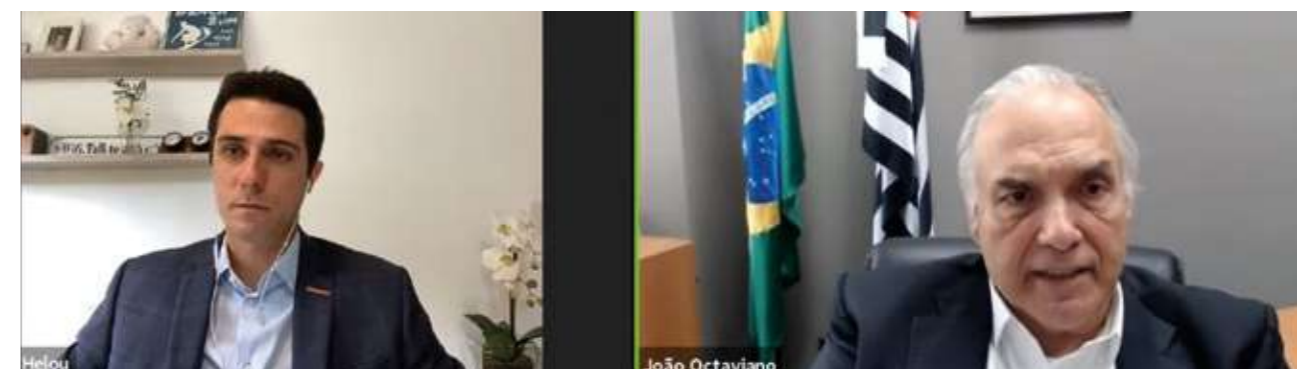


Nicole Goulart

**AÇÕES DE APOIO »**  
 A diretora executiva nacional do SEST SENAT, Nicole Goulart, apresentou também em uma transmissão ao vivo, que contou com a participação da presidente executiva do SETCESP, Ana Jarrouge, as ações do SEST SENAT para apoio aos transportadores e aos profissionais do TRC



Ana Carolina Jarrouge



**» ENFRENTAMENTO À PANDEMIA**

Em um encontro virtual o Secretário de Logística e Transportes do estado de São Paulo, João Octaviano Machado Neto, e o presidente do Conselho Superior e de Administração do SETCESP, Tayguara Helou discutiram ações de mobilidade para o enfrentamento da pandemia

**» A ERGONOMIA TE AJUDA A SER MAIS PRODUTIVO**

No dia 07, os fisioterapeutas do SEST SENAT – Serviço Social do Transporte e o Serviço Nacional de Aprendizagem do Transporte, Eunice Simão Costa e Rafael dos Anjos, falaram sobre os benefícios da ergonomia ensinando como passar horas do dia trabalhando de maneira confortável



Cassia

**« GESTÃO DO TEMPO**

Outro tema abordado nas transmissões ao vivo foi sobre como fazer uma gestão do tempo para usufruir das 24 horas do dia, na *live* com a especialista Cassia Irias

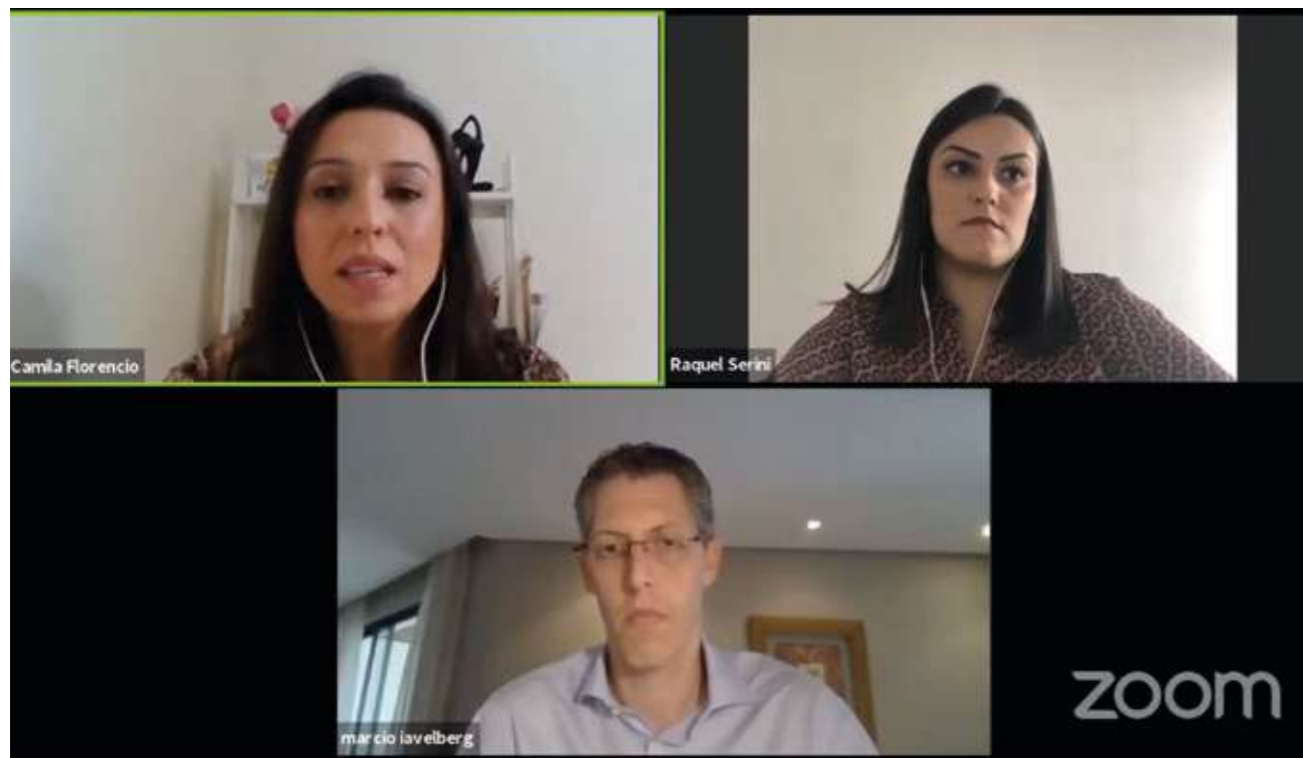


Carlos

**« NÃO VENDA, DEIXEM QUE COMPREM DE VOCÊ!**

O consultor e especialista em programação neurolinguística, Carlos Serpeloni, apresentou como as transportadoras podem aperfeiçoar suas estratégias para aumentar a captação de clientes





**PLANEJAMENTO ORÇAMENTÁRIO: SAIA FORTALECIDO DA CRISE!**

O especialista em finanças, Márcio Iavelberg, mostrou na *live* as ferramentas contábeis mais assertivas para quem busca constante crescimento. Na transmissão ao vivo participaram a coordenadora de Comunicação do SETCESP, Camila Florencio e a economista do IPTC, Raquel Serini



**TIRANDO DÚVIDAS SOBRE AS MEDIDAS TRABALHISTAS**

Durante essa *live*, conduzida por Ana Jarrouge, presidente executiva do SETCESP, os participantes esclareceram os pontos da nova Lei 14.020 e o Decreto 10.422 com o assessor jurídico, Narciso Figueirôa Jr. e a coordenadora jurídica da entidade, Caroline Duarte



**DESAFIOS NA ROTINA DE ABASTECIMENTO E DISTRIBUIÇÃO**

Marinaldo Reis, diretor de Abastecimento e Distribuição do SETCESP; Ramon Alcaraz, Diretor da Especialidade de Bebidas, Gylson Ribeiro, Diretor da Especialidade de Produtos Farmacêuticos e Thiago Menegon, membro do Conselho fiscal se reuniram em um bate-papo online para falar dos novos desafios para as entregas com a pandemia



**DA TURBULÊNCIA À RETOMADA**

Para responder como retomar a otimização dos negócios em um cenário de desaceleração, o economista e doutor em Desenvolvimento Econômico, Ronaldo Rangel e a economista do IPTC, Raquel Serini foram os convidados da vez na *live* que foi ao ar no dia 11



**RETORNO DAS ATIVIDADES PRESENCIAIS**

No dia 15, o SETCESP retornou com as suas atividades presenciais adotando diversas medidas para garantir a segurança de seus colaboradores e do público





**LANÇAMENTO DO 6º PRÊMIO DE SUSTENTABILIDADE**

Aconteceu no dia 23, no canal oficial do SETCESP no YouTube, a live de lançamento do 6º Prêmio de Sustentabilidade SETCESP & Transporte Moderno. No encontro virtual, Tayguara Helou e o diretor da Especialidade de Sustentabilidade, Thiago Budni receberam diversos convidados



**CRÉDITO PARA EQUILIBRAR O FLUXO DE CAIXA**

O consultor financeiro e fundador do Grupo The One, Uesley Lima apresentou quais os principais produtos financeiros disponíveis para tomada de crédito, além das opções para conseguir equilibrar o fluxo de caixa sem impactar o planejamento financeiro



**SETCESP RECEBE DIRETORIA DA RODOJR**

A presidente executiva do SETCESP, Ana Carolina Jarrouge, e a coordenadora do departamento comercial da entidade, Silmara Uva, receberam no dia 2, a diretoria da transportadora RodoJR



**REUNIÃO COM A PREFEITURA DE SÃO PAULO**

Propostas da entidade para a logística de cargas em São Paulo foi pauta do encontro, que aconteceu virtualmente entre o presidente do Conselho Superior de Administração do SETCESP e o prefeito Bruno Covas



**TRC COMEÇA A CONSTRUIR PRAÇA DA CIDADANIA**

As obras para a construção da Praça da Cidadania iniciaram dia 14, com recursos doados pelos empresários paulistas do setor de transporte rodoviário de cargas e pelo SETCESP ao Fundo Social do Estado de São Paulo



**SETCESP RECEBE SUBPREFEITO DE VILA MARIA**

O subprefeito da Vila Maria/ Vila Guilherme, Joel Bomfim da Silva, aparece ao lado do presidente do Conselho Superior e de Administração do SETCESP, Tayguara Helou e da presidente executiva do SETCESP, Ana Jarrouge. Na foto também estão: o secretário geral, Marinaldo Reis, o tesoureiro, Altamir Cabral e o vice-presidente extraordinário de Governança, Adriano Lima Dependor





**CONTROLE DAS EMOÇÕES**

"Assuma o controle de suas emoções!", este foi o tema da *live* que contou com a participação das psicólogas e parceiras do SETCESP, Cassia Irias e Carla Roberta Moreira. Na ocasião, as profissionais levantaram assuntos importantes sobre equilíbrio e instabilidade emocional e também falaram a respeito do novo serviço do SETCESP: o de Psicologia

**SUPERANDO OS LIMITES**

Também em transmissão ao vivo, a coach Sonia Maluf compartilhou dicas importantes para quem está tentando encontrar um caminho mais assertivo para a vida profissional e pessoal e apresentou o serviço de Coaching do SETCESP



**HOMENAGEM A GERALDO VIANNA**

O atual presidente da FuMTran participou virtualmente do encontro em comemoração à sua trajetória de 50 anos no setor de transportes



**8ª CONFERÊNCIA DE TARIFAS DE FRETE**

Por conta do distanciamento social imposto pela pandemia essa edição do evento, que é já tradicional na entidade, foi realizado num modelo novo, gravado em um estúdio na sede do SETCESP, e transmitido por meio de sua plataforma digital para todo o País

**A DEMANDA DE CARGA E OS IMPACTOS DA PANDEMIA**

Lauro Valdívia, coordenador do DECOPE/NTC&Logística, apresentou durante a Conferência os estudos sobre a queda da demanda de carga



**DESONERAÇÃO DA FOLHA E A REFORMA TRIBUTÁRIA**

Para detalhar os aspectos da desoneração da folha de pagamento, Adauto Bentivegna, assessor jurídico do SETCESP, apresentou como a medida beneficiou a manutenção dos empregos durante a pandemia





**SETCESP VISITA OBRAS DA PRAÇA DA CIDADANIA**

Tayguara Helou, visitou as obras da Praça da Cidadania que está sendo construída no bairro dos Pimentas, em Guarulhos, com o apoio dos empresários paulistas do setor de transporte rodoviário de cargas



**CONSTRUÇÃO A TODO VAPOR**

Quem também marcou presença nesta visita foi a primeira-dama do Estado de S. Paulo e presidente do Fundo Social São Paulo, Bia Doria



Ana Jarrouge

**COM A PALAVRA, AS MULHERES DO TRC**

SETCESP lança o 'Vez & Voz' movimento que apoia as profissionais do setor de transporte rodoviário de cargas



**COMJOVEM SP PRESENTEIA OS MENINOS DO SANFRA**

Em comemoração ao Dia das Crianças, a COMJOVEM SP entregou ao coordenador do projeto, Moises de Lima, kits com presentes para serem distribuídos a toda garotada





**PRIMEIRO BATE-PAPO DO VEZ & VOZ**

O equilíbrio das emoções na vida pessoal e profissional foi o assunto escolhido para primeira conversa entre as mulheres do TRC, que participam do movimento



**REUNIÃO INAUGURAL DO ESPAÇO DO ASSOCIADO**

O Espaço do Associado, um novo ambiente do SETCESP que permite que transportadoras associadas e parceiros mantenedores realizem reuniões, foi utilizado pela primeira vez pela empresa Lifitit Brasil Intermediações e Transportes

**CAMPANHA DE BLACK FRIDAY**

A entidade realizou sua primeira campanha de Black Friday, durante a segunda quinzena do mês, com descontos em cursos livres e também na ULT – Universidade Corporativa de Transporte & Logística



**UMA CÂMARA DE ARBITRAGEM PARA O TRANSPORTE DE CARGAS**

Participaram da live do lançamento oficial da Câmara de Arbitragem do Transporte de Cargas, o presidente do SETCESP, Tayguara Helou; o assessor jurídico, Adauto Bentivegna Filho, a coordenadora de Comunicação, Camilla Florencio; junto com presidente do SINDICAM SP, Norival de Almeida Silva; o assessor jurídico, Ailton Gonçalves e a presidente da Comissão de Mediação e Conciliação OAB/Santana e mediadora no Tribunal de Justiça de São Paulo, Janda Thibes



**TESTES COM BITREM NA RODOVIA ANCHIETA**

O diretor do IPTC, Fernando Zingler, o presidente do Conselho Superior e de Administração do SETCESP, Tayguara Helou e o diretor da especialidade de Gerenciamento de Riscos acompanharam de perto a operação que teve como objetivo avaliar a circulação de caminhões de grande dimensão para o escoamento da produção rumo ao Porto de Santos

**6º PRÊMIO DE SUSTENTABILIDADE**

Esta edição de 2020, mostrou que mesmo em meio a pandemia do Covid-19 o TRC continuou investindo nas questões sustentáveis. Ao todo 30 projetos foram inscritos







**ROTA SOLIDÁRIA**

A empresa Patrus Transportes foi a vencedora na categoria Responsabilidade Social com o projeto "Rota Solidária". Na foto: Katia Rocha, superintendente de gente e gestão, Marcelo Patrus presidente da Patrus Transportes e Olga Mendes, gestora Administrativa do Instituto Marum Patrus



**PROJETO "PARKING"**

Prêmio de Sustentabilidade na esfera Gestão Econômica. Da esquerda para direita: Gilson Sabino de Oliveira, gerente de RH; Giovanni Carboni Borlenghi, gestor de negócios; Marcelo Moura, supervisor operacional e Sergio Sukadolnick, executivo de relações institucionais



**SEGURANÇA EMBARCADA**

A empresa Jamef Encomendas Urgentes foi a vencedora na categoria Responsabilidade na Segurança Viária ou do Trabalho e levou o troféu com a apresentação do projeto "Segurança Embarcada". Na foto: Juliani Alba, gerente de tráfego e manutenção e Edvaldo Gonçalves, encarregado da central de tráfego



**USO DE COMBUSTÍVEL ALTERNATIVO**

O troféu na categoria Responsabilidade Ambiental foi entregue à Jomed Transportes e Logística. Na foto: Carlos Ferreira, coordenador de sustentabilidade e Eduardo Garrido, diretor comercial





**PRÊMIO IER**

Neste ano, a rede Tok&Stok levou o prêmio de melhor IER e ganhou também como a maior evolução de desempenho. O gerente de logística da rede, Walter Lopes recebeu o reconhecimento do SETCESP em uma *live* que contou com a participação do presidente do Conselho Superior e de Administração do SETCESP, Tayguara Helou; do diretor da especialidade de abastecimento e distribuição, Marinaldo Reis e da coordenadora de comunicação da entidade, Camila Florencio



**ENCERRAMENTO 2020**

No dia 18, a equipe interna do SETCESP se reuniu para apresentar um balanço do ano de 2020 e também as estipular as novas metas para 2021

# Guia de fornecedores do TRC 2021



\*O conteúdo do Guia foi produzido pelos próprios fornecedores, empresas parceiras do SETCESP





## Grupo De Nigris

### Há 55 anos apoiando o dia a dia das operações das empresas de transporte

*O Grupo De Nigris se destaca pela revenda de caminhões, vans e ônibus Mercedes-Benz e pela excelência nos serviços de pós-venda*

Há 55 anos no mercado de concessionários, o Grupo De Nigris é uma empresa sólida, que trabalha com o setor que movimenta o país. Mais que uma revendedora de caminhões, vans e ônibus, é um negócio que trabalha para que o dia não pare: para que a entrega seja realizada, o paciente chegue a tempo no hospital, a criança na escola, os alimentos mantenham-se frescos até o seu destino, para que o remédio nunca falte e aquela peça que faltava no maquinário de uma empresa não atrase.

Muitos foram e são os desafios de uma empresa deste tamanho, com ramificações de setores, mais de 800 funcionários, centenas de clientes atendidos, milhares de veículos comerciais vendidos e inúmeras vidas envolvidas. **José Luís Bertoco**, diretor da De Nigris São Paulo, Guarulhos, Van Center e da Locadora de Veículos, destaca a tradição e o profissionalismo do Grupo,

a expertise da equipe, a excelência no atendimento e o respeito aos clientes. "Nossos resultados estão demonstrados nas conquistas alcançadas ao longo dos anos, como as certificações Ouro no Star Class, programa de qualidade da Mercedes-Benz. Esse reconhecimento é muito gratificante, demonstra a excelência do nosso trabalho, a satisfação dos nossos clientes e nossa busca constante pela melhoria", ressalta.

Para facilitar o dia a dia das operações das empresas de transporte atendidas, além da excelência nos serviços de pós venda, a De Nigris coloca à disposição o que há de melhor na Mercedes-Benz. Os lançamentos da marca alemã já estavam à disposição dos clientes na FENATRAN 2019: o Novo Actros, o primeiro caminhão digital do mercado brasileiro, a Nova Sprinter, com inovações em segurança e interatividade, e o Accelo Automatizado.

O Accelo, um dos mais vendidos no País, foi lançado com opção de câmbio automatizado, tornando-se a primeira linha de caminhões leves e médios a entregar o câmbio automatizado no mercado brasileiro.

O Novo Actros Mercedes-Benz faz da tecnologia um excelente parceiro do motorista e do transportador. Este inovador caminhão rodoviário utiliza diversos sistemas inteligentes para potencializar a condução do veículo e a operação de transporte, visando economia e produtividade.

Robusta, inteligente, interativa e inovadora, a nova Sprinter traz muitas novidades tecnológicas inéditas no País, o que consolida sua posição de líder em inovação no mercado de Large Vans. A BRASPRESS foi o primeiro cliente a adquirir a nova Sprinter na De Nigris, fechando a compra de 40 unidades na FENATRAN 2019 do modelo CDI Street, que pode circular mesmo em áreas de restrição para veículos pesados nas regiões centrais das grandes cidades.

#### SERVIÇOS ESPECIALIZADOS E PERSONALIZADOS

**Oficina Dedicada.** Pensando em soluções para um atendimento ágil e compatível às necessidades do cliente com a qualidade e o padrão Mercedes-Benz na manutenção da frota, a De Nigris oferece a Oficina Dedicada no cliente. A estrutura, montada dentro da empresa, oferece assistência técnica especializada adequada ao tamanho da frota, a natureza da operação ou a estrutura do negócio.

**Locadora de Veículos Comerciais.** Para os clientes que veem no aluguel de frota como uma modalidade de negócio mais rentável na avaliação custo-benefício, o Grupo De Nigris inaugurou, em 2012, a Locadora de Veículos. Nela, são realizados, por mês, uma média de cinco contratos, que acontecem por períodos



de 36, 48 ou 60 meses, em que também é possível incluir serviços como planos de manutenção, seguro, troca de pneus, telemetria e documentação.

**Funilaria e Pintura multimarcas.** Tão tradicional quanto a própria De Nigris é o serviço de funilaria e pintura que ela oferece. Suas oficinas são referência no ranking Mercedes-Benz, tanto no Estado quanto em nível nacional. Se o serviço é corretivo ou ainda a personalização da frota, a De Nigris tem a oferecer, em todos os seus concessionários, colaboradores treinados para prestar o melhor atendimento.

**De Nigris Recapadora.** O Grupo De Nigris fortaleceu sua parceria com a maior fábrica de pneus no Brasil, a Michelin, com a implantação da primeira recapadora De Nigris em Sorocaba, atendendo todas as marcas, com o fornecimento de recapagem de pneus para todos os concessionários do Grupo. 🚛



Luciano Pereira - Gerente de Vendas

### Grupo De Nigris

👤 Luciano Pereira – Gerente de Vendas de Caminhões

☎️ (11) 3933-9001

✉️ luciano.pereira@denigris.com.br

🏠 www.denigris.com.br

**De Nigris**

Concessionário Mercedes-Benz





## Divena

### Grupo Divena oferece ao mercado veículos comerciais

Há mais de 50 anos, a qualidade de serviços e produtos são marca registrada da Família Divena, refletindo um sucesso contínuo com grandes parceiros, entre eles a Mercedes-Benz.

As oficinas para atendimento contam com estruturas adequadas, equipamentos modernos, mecânicos altamente qualificados e treinados pela própria Mercedes-Benz, e ainda estrutura de serviços volante, devidamente equipada para atendimento ao clientes Frotistas.

#### NOVO ACTROS - O CAMINHÃO INTELIGENTE

O Novo Actros traz sistemas de segurança conectados e inteligentes que o levam a ser o caminhão mais seguro do mercado. São soluções que minimizam riscos, protegem vidas e o patrimônio dos clientes e, o melhor, todos de série, com exceção do airbag e retarder, oferecidos opcionalmente.

Parar menos e rodar mais é a missão do Novo Actros. Ele reduziu seu consumo de combustível em até 12% e, principalmente, seu custo de manutenção. É resultado de inovações em materiais mais leves, muita conectividade, inteligência, a nova transmissão automatizada G 291 da família PowerShift 3 e da modernização do motor MB OM 460 com novas potências

(450 cv, 480 cv e o consagrado 510 cv), além do novo motor OM 471 de 13 litros e com 530 cv.

O Novo Actros é o caminhão com as mais avançadas tecnologias digitais e de automatização do mercado. Com base em telemetria, inteligência artificial e algoritmos, a Mercedes-Benz passa a oferecer um novo patamar de serviços e conectividade.

Um de seus principais diferenciais é a sua cabine. Ela é espaçosa e oferece excepcional bem-estar aos ocupantes. O motorista vai sentir isso em todas as situações de uso, seja como posto de trabalho, sala de estar ou dormitório. Todo o conforto está expresso na sua posição de dirigir, no amplo espaço interno, na climatização da cabine, na nova cama, agora sem recortes e muito maior, e na facilidade de interagir e conectar o smartphone com o inédito painel digital.

Os planos de manutenção oferecem o melhor do serviço preventivo e corretivo em todo o território nacional, com mão de obra qualificada que assegura uma melhor performance do veículo, minimiza acidentes por falha mecânica e reduz paradas não programadas. Os planos disponíveis são: Best Basic, Select, Select Plus e Complete.



#### NOVA LINHA SPRINTER

A nova linha Sprinter reafirma sua tradição e novamente ocupa posição de destaque em inovação e tecnologia. A Sprinter consolida sua liderança absoluta em tecnologia de segurança ativa e passiva, agregando interatividade. Além disso, reforça seu alto padrão de conforto, design moderno e robusto.

Toda a tecnologia e a inovação da Sprinter foram 100% projetadas para atender às necessidades de cada cliente e para o sucesso do seu negócio.

O Furgão Sprinter está ainda mais robusto, com design mais moderno, direção elétrica de série, novos faróis e para-choque, com maior capacidade de carga na versão 416 CDI (+220 kg). Exemplos de aplicações: ambulância, mercadoria, bombeiro e frigorífico.

Já a Van Sprinter, a mais desejada do seu segmento, conta com toda a tecnologia, interatividade, conforto e segurança. Com versões teto alto e baixo, interior sofisticado, com opção do sistema multimídia MBUX, entre outras inovações, está pronta para atender às demandas dos setores e negócios mais exigentes do mercado. Exemplos de aplicações: transporte de passageiros e acessibilidade.

Versatilidade, agilidade, segurança e maior capacidade de carga na versão 416 CDI (+220 kg) fica por conta do Chassi Sprinter. Traz a mobilidade que você precisa na cidade com mais eficiência. Exemplos de aplicações: carga seca, food truck, guincho e baú. 🚚



#### Divena

☎ (11) 4133-4133

✉ vendas.caminhoes@divena.com.br

🏠 www.divenacomercial.com.br

**Divena**  
CAMINHÕES







# FACCHINI

## Uma novidade que já vem carregada de vantagens: CONSÓRCIO FACCHINI

Com o objetivo de oferecer soluções mais vantajosas e abrangentes aos transportadores, a Facchini S.A e a Scania Consórcios firmaram uma parceria para ampliar, ainda mais, a oportunidade dos clientes a produtos com qualidade de forma descomplicada e acessível.

Os melhores Implementos Rodoviários e as melhores soluções para o seu negócio com condições que só o Consórcio Facchini pode oferecer.

### FACCHINI S.A.

Um dos maiores fabricantes de Implementos Rodoviários do país, oferece uma linha completa de produtos e soluções técnicas com qualidade, durabilidade e segurança para melhor atender a logística de todos os segmentos de transportes para caminhões leves, médios e pesados. Fundada em 1950, com 5.000 funcionários, produção média de 3.000 produtos/mês, a Facchini conta atualmente, com 10 fábricas em linhas distintas e integradas, 29 distribuidores exclusivos no Brasil e 09 distribuidores também exclusivos no exterior, responsáveis pelo desenvolvimento,

produção e distribuição dos implementos. Produção verticalizada de aproximadamente 80% de todos os componentes e peças dos produtos. Certificada com o Sistema de Gestão de Qualidade ISO 9001 para desenvolvimento, fabricação e comercialização de Implementos Rodoviários.

### MÊS A MÊS, SEU PRODUTO MAIS PERTO DE VOCÊ

No Consórcio você paga todo mês um percentual do produto que está sendo adquirido, e no final do plano não existem diferenças ou resíduos a serem pagos. E todo mês pode ser contemplado nas assembleias por sorteio ou por lance\*. Essa é uma vantagem que já proporcionou o aumento e a renovação da frota de milhares de transportadores por todo o Brasil.

Quando menos esperar você estará com seu veículo rodando. Tudo isso sem pagar juros, com uma pequena taxa de administração diluída ao longo do plano e algumas outras vantagens. Veja só:

- ✓ Consórcio de fábrica;
- ✓ Planos até 100 meses, sem juros e sem entrada;

- ✓ Taxa de Administração diluída ao longo do plano;
- ✓ Plano para diversos tipos de Implementos;
- ✓ Cadastro ágil, simplificado e sem burocracia;
- ✓ Entregas por sorteios, lance livre e lances fixos de 50% e 30%;
- ✓ Possibilidade de descontar até 30% do crédito para pagamento do lance vencedor;
- ✓ Isenção de diversas taxas: abertura de cadastro, aprovação de crédito, transferência simples, substituição de garantia e cessão de direitos; e
- ✓ Assembleia transmitida via internet e Facebook.

### SCANIA CONSÓRCIOS

#### Confie, planeje e conquiste

Uma das mais tradicionais Administradoras de Consórcio do segmento de transporte, com mais de 100 mil cotas vendidas e mais de 80 mil clientes contemplados. Oferecendo sempre as melhores soluções para aquisição de produtos no mercado.

O Consórcio faz parte do portfólio de soluções financeiras da Scania há mais de 36 anos.

A Scania Administradora de Consórcios é uma das mais premiadas e reconhecidas do país, com um longo histórico de parceria com os transportadores, permitindo o aumento ou a renovação da frota de forma segura e sustentável.

#### Atendimento especializado

Além dos 29 Distribuidores espalhados pelo Brasil, o Consórcio possui uma equipe de profissionais especializados para tirar dúvidas e passar todas as

informações através da Central de Atendimento: 0800 55 79 00, ligação gratuita de qualquer lugar do território nacional.

No website você encontra, também, informações sobre a Administradora, os planos e taxas. Basta se cadastrar para ter acesso aos extratos de suas cotas e outros serviços. Acesse: [www.consorciofacchini.com.br](http://www.consorciofacchini.com.br).

#### Assembleias

As Assembleias da Scania Administradora são transmitidas ao vivo, o que garante a confiança e credibilidade, mostrando todos os seus processos de forma transparente.

O calendário das datas das Assembleias está disponível no site: [www.consorciofacchini.com.br](http://www.consorciofacchini.com.br).

Para acompanhar ao vivo acesse o site: [tvconsorcio.com.br](http://tvconsorcio.com.br) e torça pela sua contemplação.

Procure um Distribuidor FACCHINI mais próximo de você e saiba como adquirir a melhor opção para o seu negócio. 🚛

## FACCHINI

👤 Sérgio de Mei

📞 (17) 4009-6993

✉ [sergiomei@facchini.com.br](mailto:sergiomei@facchini.com.br)

🏠 [www.facchini.com.br](http://www.facchini.com.br)

**FACCHINI**





## Mercedes-Benz

### Novo Actros: inovação em tecnologia e segurança

Grande estrela do portfólio de caminhões da Mercedes-Benz do Brasil, o Novo Actros começou a ser comercializado em 2020 e já vem ganhando espaço entre transportadores de todo o país. O caminhão mais inteligente, conectado e eficiente do mercado brasileiro se destaca pelo design, itens de segurança, alta tecnologia e conectividade, além de economia e robustez.

O pacote de segurança e as inovações tecnológicas do extrapesado são algumas das características que mais surpreendem os clientes, por isso, vale a pena conhecer esses itens em detalhes.

#### Cabina digitalizada

Quem vê o Novo Actros e entra na nova cabina automaticamente já nota os diferenciais do modelo. A área interna apresenta dois painéis digitais - um multimídia e um multifuncional *touch screen*. Esses dois painéis interativos são exclusividade da marca no país e a maioria das funções pode ser controlada confortavelmente a partir das telas.

#### MirrorCam

O Novo Actros é o primeiro caminhão da América Latina a oferecer como item opcional o MirrorCam - retrovisores digitais que substituem os convencionais.

As imagens captadas por câmeras localizadas na parte externa do caminhão são exibidas em duas telas de 15 polegadas no interior da cabina, uma no lado do motorista e outra no lado do passageiro.

A tecnologia oferece melhor visibilidade e, assim, mais segurança, além de reduzir o consumo de combustível, devido aos ganhos aerodinâmicos das pequenas câmeras externas.

#### O caminhão mais seguro do Brasil

O Novo Actros trouxe para o mercado brasileiro diversas inovações e itens de segurança. Confira alguns destaques:

**ABA 5 – Assistente de Frenagem Ativo** – Por meio de radar e câmeras, a 5ª geração do ABA identifica veículos à frente e também pedestres e objetos estáticos e móveis na via. Além de avisos sonoros e visuais ao motorista, o próprio sistema dá início à frenagem emergencial de maneira automática se não houver reação do condutor, chegando à parada total do caminhão, se necessário.

**Assistente de Ponto Cego** – Novidade no Novo Actros, oferece ampla visão ao redor do caminhão, proporcionando mais segurança.

**Assistente de Fadiga** – Por meio de avançados algoritmos, monitora o comportamento dinâmico do motorista, avaliando ações como mudanças de faixa, tempo de viagem e uso dos pedais. Assim, alerta o condutor para a necessidade de descanso e reduz possibilidades de acidente.

**Controle Eletrônico de Estabilidade (ESP)** – Amplia o nível de segurança do veículo, com maior controle sobre a estabilidade do caminhão, reduzindo o risco de tombamentos e acidentes.

#### Mercedes-Benz Uptime – mais disponibilidade

O Mercedes-Benz **Uptime** é um serviço inovador que a Mercedes-Benz trouxe para o Brasil, exclusivamente para o Novo Actros. Ele reúne ações preditivas que monitoram continuamente vários módulos e indicadores do caminhão, fazem a gestão da manutenção e evitam paradas não programadas do veículo. Isso aumenta a disponibilidade da frota do cliente, além de melhorar a assertividade e a qualidade do serviço prestado pelos concessionários.



Para isso, o MB **Uptime** utiliza ferramentas dos Planos de Manutenção e do sistema de gestão de frota **Fleetboard**. A prestação de serviço e a interação com os motoristas e os gestores de frota ficam a cargo da Central de Relacionamento com o Cliente e dos concessionários Mercedes-Benz. O MB **Uptime** busca evitar panes, gerenciar de forma eficiente os trabalhos de manutenção e reparos e dar suporte, em tempo real, para as revisões dos veículos dos clientes.

#### Novo Actros disponível na Rede de Concessionários

O Novo Actros está disponível para venda em toda a Rede de Concessionários Mercedes-Benz. 🚛

### Mercedes-Benz

📞 0800 970 9090

🏠 [www.mercedes-benz.com.br/fale-conosco/email](http://www.mercedes-benz.com.br/fale-conosco/email)

🏠 [www.mercedes-benz.com.br](http://www.mercedes-benz.com.br)

🏠 [www.showroommercedes-benz.com.br](http://www.showroommercedes-benz.com.br)







Frota

Os maiores caminhões da Volkswagen no mundo chegam para fazer história no segmento de extrapesados, o que mais se expande no Brasil



# Volkswagen Caminhões e Ônibus

## Caminhões VW chegam com vocação para qualquer aplicação

Novos extrapesados da marca nascem conectados e inteligentes para completar portfólio sob medida da marca

A nova família de extrapesados da Volkswagen Caminhões e Ônibus estreia para revolucionar o transporte de cargas e expandir o portfólio da empresa com os maiores caminhões Volkswagen de todos os tempos. Os novos gigantes são Meteor 29.520 6x4, Meteor 28.460 6x2 e ainda o Constellation 33.460 6x4, todos equipados com motor de 13 litros, que proporciona elevada durabilidade e economia de combustível.

Conforto, ergonomia, alta tecnologia em materiais e sustentabilidade são destaques do interior da cabine



As novidades representam ainda outro marco: são os caminhões mais potentes da linha que ostenta a logomarca VW em toda a sua trajetória, adentrando na faixa de 460 e 520 cavalos de potência. Os gigantes habilitam agora a fabricante em novas categorias, com soluções para atender à completa gama de caminhões de 3,5 toneladas a 125 toneladas, a mais ampla do mercado.

Os extrapesados VW chegam no mercado com o objetivo de fazer a marca crescer no segmento que mais se expande no Brasil e são resultado de quatro anos de minucioso desenvolvimento e mais de R\$ 1 bilhão investidos, combinando o sucesso da Volkswagen nos caminhões mais vendidos do Brasil às demandas dos clientes no universo 4.0.

Desde sua concepção, os novos Meteor e Constellation extrapesados trazem consigo a receita de êxito da VWCO: a expertise da engenharia brasileira com o melhor da tecnologia alemã. Prova disso é o coração brasileiro: os modelos estreiam a nova geração do motor MAN D26 de 13 litros, desenvolvido e produzido no Brasil, primeiro país fora da Europa a fabricá-lo.

O novo propulsor proporciona ao cliente um desempenho do veículo além do esperado, com maior economia de combustível, baixo custo de manutenção e durabilidade adequada às mais severas aplicações.

O tempero brasileiro permeia todo o projeto: um time de mais de 150 especialistas da montadora se dedicou exclusivamente ao longo dos últimos quatro anos, ouvindo os clientes e trabalhando para as melhores soluções em conjunto com o corpo técnico do grupo. Foram mais de 1.000 peças desenvolvidas pela engenharia da VW Caminhões e Ônibus, para assegurar um produto robusto, de alta confiabilidade e disponibilidade para as mais diversas aplicações. As novidades chegam também com o mais alto índice de conteúdo nacional do segmento. Tudo desenvolvido sob medida para atender às mais diversas operações rodoviárias e fora de estrada.

“Os novos modelos foram desenvolvidos com foco na otimização do custo total de operação, numa estratégia que envolve toda a jornada do cliente, contemplando essas demandas desde o desenvolvimento do projeto e suas características técnicas até o atendimento pós-vendas, de acordo com a filosofia que consagrou a montadora: ‘menos você não quer, mais você não precisa’”, afirma Sérgio Pugliese, gerente executivo de Vendas de Caminhões da Volkswagen Caminhões e Ônibus.

**Investimentos na produção** – O investimento na nova família de extrapesados VW contemplou não só a pesquisa e o desenvolvimento, como também a

Os gigantes habilitam agora a fabricante em novas categorias, com soluções para atender à completa gama de caminhões de 3,5 toneladas a 125 toneladas, a mais ampla do mercado



Frota



Esses extrapesados chegam também para reforçar o portfólio da empresa no transporte rodoviário de cargas de médias e longas distâncias, sob medida para o cliente e para estar à altura do segmento que move as riquezas do Brasil

construção da mais nova linha de montagem de cabines de extrapesados do Brasil, desde a armação até o acabamento, com moderna manufatura 4.0 em nível de automação e conectividade dos dados. Com investimentos de mais de R\$500 milhões e um time dedicado de 150 colaboradores, os lançamentos contam ainda com área exclusiva no complexo de produção e desenvolvimento da VW Caminhões e Ônibus em Resende (RJ): são ao todo 18 mil metros quadrados, incluindo da produção à logística de peças. Para a máxima sinergia característica da operação da VWCO, a montagem final dos modelos se dará na mesma linha em que se fabricam os veículos MAN TGX. 🚛



Sérgio Pugliese, gerente executivo de Vendas de Caminhões da Volkswagen Caminhões e Ônibus

## Volkswagen Caminhões e Ônibus

👤 Glauco Juliato  
☎ (11) 5582-4834  
✉ glauco.juliato@volkswagen.com.br  
🏠 www.vwco.com.br







## Ambipar Response

### Contra o Covid-19, Ambipar ajuda empresas a protegerem colaboradores em meio à pandemia

*Serviços de desinfecção de ambientes ganha importância dentro do portfólio da companhia e protege colaboradores e clientes*

A Ambipar, líder em gestão ambiental, registrou uma explosão em atendimentos emergenciais devido aos serviços prestados em desinfecção de ambientes contra o Covid-19. Desde o início da pandemia, a empresa realiza dezenas de operações com esse objetivo semanalmente. Dessa forma, auxilia as companhias na proteção dos colaboradores contra o novo coronavírus. A desinfecção de ambientes pode ser realizada em escritórios, frotas, galpões ou qualquer outro local com grande circulação de pessoas.

A Ambipar Response, unidade de negócios especialista em atendimento emergencial, com expertise em gerenciamento de crises químicas e biológicas que afetam a saúde, meio ambiente e o patrimônio, viu sua receita financeira crescer nos três últimos trimestres, consecutivos, em parte, devido à essa nova demanda dentro e fora do Brasil.

“Conseguimos nos estruturar durante a crise do Covid-19 e transformamos o que seria um problema para a maioria das empresas em uma oportunidade de negócios. Nos adaptamos rapidamente à nova realidade, inovamos nas soluções que oferecemos e conseguimos atravessar a pandemia com crescimento”, explica Thiago Silva, CFO (Chief Financial Office).

Tradicionalmente, a Ambipar sempre atendeu grandes clientes industriais, transportadoras e seguradoras. Com a popularização dos serviços de desinfecção de ambientes, novos segmentos passaram a fazer parte da carteira da companhia como: supermercados, shoppings, restaurantes, bares, lojas, entre outros.



“Os serviços de desinfecção especificamente não estavam entre os mais procurados do nosso portfólio. No entanto, à medida que começamos a realizá-lo e a nos tornar conhecidos nesta área, ele ganhou importância”, afirma Dennys Spencer, diretor técnico.

No Brasil, já foram realizados centenas de atendimentos para desinfecção de ambientes contra o coronavírus em todas as regiões do país. Todos realizados dentro dos mais rígidos protocolos técnicos e de segurança, incluindo os da ANVISA.

#### Primeira de muitas ações

O governo do Reino Unido foi o primeiro a contratar a Ambipar para atuar contra o Covid-19 na desinfecção da aeronave WAMOS, usada para evacuar cerca de 200 cidadãos britânicos e estrangeiros de Wuhan no voo fretado para o Reino Unido, em meados de fevereiro. Os ônibus utilizados durante a transferência dessas pessoas para suas respectivas cidades também passaram pelo mesmo processo.

A equipe de desinfecção de ambientes da Ambipar trabalhou em colaboração com várias entidades do governo britânico.

#### Sobre a Ambipar.

Com sede em Nova Odessa-SP, a Ambipar é uma multinacional brasileira, com presença em 5 continentes: América Latina, Europa, África, América do Norte e Antártida. Formada pela Ambipar Environment e Ambipar Response, dois segmentos de referência no mercado de ges-

tão ambiental, que oferecem soluções integradas baseadas na sustentabilidade e respeito ao meio ambiente.

A Ambipar abriu capital em julho de 2020. Foi a primeira empresa de gestão ambiental a entrar na B3, a bolsa de valores do Brasil.

Possui certificações ISO (9001, 14001, 45001, 22320), Sistema de Avaliação de Saúde, Segurança, Meio Ambiente e Qualidade (SASSMAQ) e segue os indicadores GRI (Global Reporting Initiative). Além disso, participa do Together for Sustainability (TFS), CEBDS (Conselho Empresarial Brasileiro para o Desenvolvimento Sustentável), entre outras. A organização é signatária do Pacto Global. 🇧🇷

### Ambipar Response

📞 (11) 3526-3526

✉️ vendas@ambipar.com

🏠 www.ambipar.com







Telas da Torre de Controle

## Grupo Apisul

### Apisul investe em monitoramento integrado

Grupo Apisul realiza capacitação de colaboradores e desenvolvimento de tecnologias para atuar com excelência na gestão completa do transporte de cargas.

O Grupo Apisul, no mercado de transporte de cargas há 35 anos, possui uma cadeia completa e integrada de soluções para o setor. Para que isso seja possível, tem a inovação como um dos seus principais pilares. Conforme ressalta Marcus Cunha, diretor Comercial, a empresa trabalha no desenvolvimento de soluções de acordo com as necessidades reais de cada cliente. "Realizamos pesquisas de mercado e criamos produtos e soluções focadas, por exemplo, no uso de aplicativos e de inteligência artificial nas operações", diz.

Na prática, são diversas equipes envolvidas com o objetivo de sempre garantir a melhor experiência para os clientes. Entre esses times está a Multisat, empresa que atua como consultora de gestão de risco, com elaboração e execução de planos de eficiência e segurança de viagens, além de monitoramento em tempo real de riscos no transporte de cargas. Hoje, conta com a atuação de grande equipe em uma central de operações disponível 24 horas por dia, 7 dias por semana.

De acordo com Alison Gardão, gerente de Monitoramento, o setor atua em diversas fases da operação.

"Nossa equipe é responsável por desde o gerenciamento de riscos das cargas até o acionamento de pronta-resposta. Ou seja, realizamos o acompanhamento das viagens e de qualquer ocorrência que saia do plano de viagem. E, quando ocorre, de fato, um sinistro, temos uma equipe preparada para atuar com rapidez, realizando o cerco e a verificação da região onde a carga estava, além do envio de profissionais capacitados a campo em trabalho realizado junto com os órgãos de segurança pública", explica.

Uma das grandes vantagens da operação é a integração das equipes. "Todo o time da Multisat, que também engloba a CTO, nossa Célula de Tratativa de Ocorrências, está alocado no mesmo andar da empresa. O que gera muito mais velocidade e agilidade na recuperação de cargas sinistradas", acrescenta. Os profissionais que trabalham no setor passam por um rigoroso processo de treinamento e capacitação inicial, além de reciclagens constantes focadas em melhoria contínua e atualizações. Nessas ocasiões, os colaboradores aprendem sobre as funcionalidades da Apisul para uso operacional, como as tecnologias utilizadas no monitoramento.

### Integra 2.0

Além de contar com equipes altamente especializadas, a Apisul também se destaca no desenvolvimento próprio de softwares inteligentes, que contribuem diretamente com toda a cadeia de gerenciamento de riscos e garantem velocidade no acompanhamento de mudanças no mercado. Um exemplo é o sistema Integra 2.0. Baseado na validação de cada viagem a ser monitorada, a ferramenta garante que todas as regras exigidas pelo gerenciamento de riscos estejam ativas, como funcionamento de sensores, períodos de rodagem e de descanso, áreas de risco, entre outros.

"Hoje, o Integra 2.0 nos proporciona uma automação de todas as ações de prevenção de risco. Ele possibilita o cadastramento das áreas, rotas e dos processos que devem ser cumpridos em cada viagem, além de reunir as principais tecnologias de rastreamento em um só lugar, tomando decisões automáticas ao menor sinal de uma violação do planejamento", diz Alison.

### Tecnologia para você

Para entregar soluções com excelência de ponta a ponta, a Apisul também conta com ferramentas feitas especialmente para transportadores e embarcadores, como o ApisulLog 2.0. O software é uma solução de alta performance capaz de suportar operações críticas com milhares de viagens expedidas em um único dia. Oferece ainda, uma gestão integrada e informações em tempo real, com mais de 400 itens de controles operacionais e estratégicos – como gestão de temperatura, de frota e agendamentos de carre-



Alison Gardão, gerente de Monitoramento do Grupo Apisul



Central de Monitoramento Multisat

gamentos, etc. –, garantindo controle total dos clientes sobre a operação logística.

Esse sistema também está integrado à Torre de Controle, serviço que reúne todas as atividades do processo, com a visualização do ciclo dos pedidos e o monitoramento em tempo real de todas as etapas do transporte. Pode ser implantada após a identificação de oportunidades de redução de custos, bem como de processos internos referentes ao ciclo de transporte do cliente, como a falta de visibilidade, dificuldades de aplicação das operações na prática e elevados números de acidentes.

Clientes que contratam a Torre de Controle, recebem um projeto customizado pela Apisul, incluindo a realização das configurações de sistemas, a admissão de equipe especializada em monitoramento e a execução de treinamentos com stakeholders. Os benefícios variam de acordo com cada projeto, mas apresentam diversas vantagens como a agilidade em gerar informações, além da redução de acidentes, de despesas extras e aumento da eficiência de frota e operação.

## Apisul

- Alison Gardão
- (51) 2121-9000
- alison.gardao@apisul.com.br
- Marco Badim
- (11) 94136-6247
- marco.badim@apisul.com.br
- www.apisul.com.br







# Buonny

## Buonny avança em tecnologia e entra em nova fase

Gerenciar riscos em transporte e logística é uma missão que exige muita experiência, capacitação e, especialmente nos tempos atuais, muita tecnologia. Com uma história de mais de 25 anos, a Buonny soube dosar todos esses ingredientes em 2020, mesmo com a pandemia de Covid-19.

Com cerca de 700 funcionários e filiais em vários estados brasileiros, a empresa cresceu em meio à crise e inovou ainda mais. Com esse desempenho, a empresa foi escolhida pela Niche Partners, gestora que faz parte do fundo SK Tarpon, para receber investimentos e impulsionar ainda mais seu crescimento.

Nova acionista do negócio, a Niche busca empresas líderes em mercados de nicho para perenizar e potencializar o legado de seus fundadores. Cyro Buonavoglia e Eliel Fernandes continuam como

sócios relevantes no negócio, mas Cyro agora ocupará posição no conselho de administração da Niche.

“A meta é manter a marca, a cultura criada nesses 25 anos e o competente time Buonny, mas com a expertise da Niche em gestão e estratégia, e os investimentos da SK Tarpon. O objetivo é elevar a empresa a outro patamar em termos de desempenho operacional e financeiro”, diz Eliel Fernandes, que assume como CEO da Buonny.

### Reconhecimento facial

Entre os destaques da Buonny, está o uso pioneiro da tecnologia de reconhecimento facial pelo Teleconsult, cadastro positivo de motoristas. Essa tecnologia permite saber se o profissional consultado é idôneo ou um clonador de documentos e, desde sua implementação, em fevereiro de 2019, já evitou prejuízos

de mais de R\$90 milhões, tendo identificado cerca de 700 tentativas de fraude.

“Unimos o melhor da inteligência artificial à competência de nossos colaboradores para tornar o trabalho de prevenção muito mais forte e seguro para o transporte nas estradas”, destaca Fernandes.

### Fortalecimento

Outro grande destaque em 2020 foi o investimento em tecnologia. Recentemente, a Buonny migrou o seu data center para uma plataforma cloud com padrões internacionais de segurança, disponibilidade e performance. Esse movimento faz parte do DNA da empresa, que, há anos, investe em segurança da informação e desenvolve soluções avançadas para tornar o transporte de cargas e as operações logísticas cada vez mais seguras e eficientes.

“Essa migração foi extremamente importante para entrarmos em nova fase. O objetivo é estabelecer um novo patamar de confiabilidade, reduzindo quaisquer possibilidades de falhas que resultem em riscos para motoristas e cargas nas estradas, bem como melhorar no atendimento, que será mais ágil e disponível”, enfatiza CEO da Buonny.

### Certificações

Na esteira dos investimentos realizados em tecnologia de ponta, a Buonny obteve este ano diversas certificações internacionais que atestam os padrões de segurança, de infraestrutura e de tecnologia adotados pela companhia. São certificados que pareiam o nível de confiabilidade das operações da Buonny ao de gigantes globais de tecnologia e das principais instituições financeiras do Brasil, por exemplo.

“A missão da Buonny é oferecer segurança de ponta a ponta para nossos clientes e isso deve acontecer,



Eliel Fernandes, CEO da Buonny

primeiramente, em nossa estrutura. Prova disso são as certificações de segurança que obtivemos”, completa Fernandes.

Entre as certificações obtidas pela infraestrutura de TI da Buonny estão: TIER III, SOC 1 Tipo II, SOC 2 Tipo II, ISO 9001-2008, ISO 22301, ISO 27001, PCI DSS, SAP Certified in Infrastructure Operations e SSAE 16/ISAE 3401 SOCs. São certificações que asseguram os níveis operacionais da Buonny em aspectos como qualidade de processos, segurança da informação, proteção de dados, infraestrutura e gestão de incidentes, entre outros aspectos. 🚚



## Buonny

(11) 5079-2500 / (11) 3443-2500

comercial@buonny.com.br

www.buonny.com.br







## Consórcio Maggi

### Um ciclo de economia seguro e inteligente

Com mais de 30 anos de credibilidade e transparência no mercado, o Consórcio Maggi inaugurou seu primeiro grupo em 1986, no interior de São Paulo. Já consolidado, expandiu para nível nacional com toda a linha de produtos em parceria com grandes marcas, sendo: caminhões Volkswagen e MAN, implementos e máquinas industriais Caterpillar, máquinas agrícolas Valtra e Massey Ferguson, veículos das marcas Fiat, Volkswagen, Toyota, Land Rover, Jaguar, Volvo, motocicletas Harley-Davidson e até mesmo o segmento imobiliário.

A Administradora possui sua moderna sede na cidade de Itu/SP e conta com profissionais altamente qualificados para prestarem um excelente atendimento aos clientes e parceiros. Com isso, o sistema do Consórcio Maggi tem um grande potencial para oferecer planos flexíveis com condições facilitadas para todo o Brasil.

#### COMO FUNCIONA O SISTEMA DE CONSÓRCIO?

Poupança e planejamento são os pilares do sistema de consórcio, que se fundamenta em um autofinanciamento sem juros e com parcelas acessíveis, devido ao longo prazo para pagamento.

Esse sistema consiste em unir um grupo de pessoas físicas e/ou jurídicas que têm interesse em adquirir um bem de forma fácil e econômica. Dentro deste processo, a função do Consórcio Maggi é administrar e viabilizar o funcionamento do grupo, garantindo que todos os consorciados sejam contemplados até o prazo de encerramento. O valor do bem é dividido em um número de parcelas, de forma que a soma dessas parcelas possibilite contemplar mensalmente um ou mais consorciados por sorteio ou lance. O sorteio é prioritário e realizado com base no resultado da Loteria Federal, exceto as assembleias



previstas no aditamento contratual, as quais os resultados são obtidos por globos. Outra oportunidade de contemplação é através dos lances, que podem ser fixos com percentual estipulado, ou livres com um percentual mínimo a ser ofertado. Porém, para participar das assembleias, o consorciado precisa estar com os pagamentos em dia.

Após a contemplação, é liberada a carta de crédito para aquisição do bem com um grande poder de compra, o valor à vista. Como o sistema é movimentado com os recursos dos próprios participantes, é importante que o consorciado contemplado mantenha o pagamento das suas parcelas mesmo após retirar o bem, assim evitando o desequilíbrio do grupo.

O consórcio não possui juros e nem taxa de adesão, mas existem duas questões financeiras que são muito importantes. Toda administradora possui uma remuneração referente ao serviço prestado, chamada de Taxa de Administração. Esse percentual varia de empresa para empresa, mas em geral é muito mais baixo comparado aos juros de financiamentos. Além disso, algumas administradoras também incluem um outro valor conhecido como Fundo de Reserva, destinado para cobrir eventuais despesas e perdas com inadimplência, assegurando a situação financeira do grupo. Caso não utilizado, o Fundo de Reserva é devolvido a todos os consorciados ao encerramento do grupo.

O Consórcio Maggi conta com a fiscalização do Banco Central do Brasil, o que traz ainda mais confiança e segurança para todos os consorciados. Além disso, a empresa também é autorizada pela Associação Brasileira de Administradoras de Consórcios (ABAC), entidade representante do sistema de consórcios em todo o território nacional.



Em constante melhoria, no ano de 2020, tornou-se essencial estar presente no meio digital e, por este motivo, o Consórcio Maggi desenvolveu soluções para facilitar o contato com os clientes e efetivar as vendas à distância. Para isso, houve a implementação do contrato digital e pagamento da primeira parcela com segurança através do PagConsórcio. O site também passou por inovação, ganhando uma nova área para acesso restrito do consorciado, contendo todas as informações pertinentes sobre sua cota.

Devido à parceria de longa data, o Consórcio Maggi começará o ano de 2021 com o grupo 728, exclusivo para sindicalizados do SETCESP. Este grupo tem como diferencial a taxa de administração, que é uma das menores do mercado, o que proporciona muita economia para o consorciado. Com as facilidades que o sistema oferece, o transportador consegue estabelecer um ciclo de economia, planejando que seu caminhão esteja sempre rodando e com condições de gerar renda na estrada.

Entre em contato com os representantes comerciais do Consórcio Maggi para solicitar uma simulação com taxa exclusiva para associados SETCESP. 🚚



#### Consórcio Maggi

- Carlos Passini
- (11) 9.8157-0300
- carlos.passini@consorciomaggi.com.br
- Vagner Barroca
- (11) 9.6081-0218
- vagner.barroca@consorciomaggi.com.br
- www.consorciomaggi.com.br





## TRABALHANDO PARA REDUZIR SEUS CUSTOS

**CTF**

### Novos desafios e consolidação da parceria com o Sem Parar

A Technologies, empresa do grupo norte-americano FleetCor, líder mundial em cartões de combustível e meios de pagamento especializados, oferece aos seus clientes, soluções inovadoras que possibilitam o controle total do abastecimento e de frete.

Em 2020, a empresa intensificou sua parceria com o Sem Parar, empresa do mesmo grupo, oferecendo ao mercado soluções integradas para controle de combustível, pedágio automático e gestão de frete.

#### Pioneirismo em gestão de frotas

Em 1998, a CTF revolucionou o mercado ao lançar uma tecnologia pioneira para controle inteligente de abastecimento. O **Sistema CTF** registra, sem a interferência humana, a quilometragem do veículo, a quantidade e o valor do combustível abastecido, eliminando desvios de rotas e extravios de combustíveis.

Os veículos são equipados com um aparelho chamado UVE (Unidade de Veículo) conectado ao hodômetro e ao bocal do tanque. Já as bombas têm dispositivos de controle no bico da mangueira onde são

instaladas antenas que enviam dados para a unidade computadorizada do estabelecimento. A comunicação entre os dois dispositivos (Veículo e Bomba) permite registrar automaticamente informações como marca do veículo, quilometragem, combustível, quantidade e valor. Os dados coletados são instantaneamente disponibilizados no site da CTF.

O Sistema CTF Abastecimento é o único serviço do mercado que garante a presença do veículo no momento do abastecimento, que o combustível pago entrou somente no tanque do veículo autorizado e que o valor pago é somente de combustível.

Tudo isso sem intervenção humana e com captura 100% automática dos dados do abastecimento, como a quantidade e tipo de combustível, além do valor e da quilometragem.

#### Novo Cartão Frete

Como novidade para esse ano, a CTF reposicionou seu cartão frete, que agora conta com a marca **Sem Parar**, mantendo todos os benefícios já ofere-

cidos no cartão Rodocred, marca anterior, além de mais facilidades para o contratante do frete e para o transportador.

Os contratantes contam com uma ferramenta para a gestão completa da operação, desde a programação das rotas, pontos de parada e conferência, como a emissão de todos os documentos obrigatórios à viagem e controle dos custos, totalmente integrado ao Vale-Pedágio em cupom, cartão ou via TAG Sem Parar.

Com o cartão é possível realizar:

- ✓ Compras em toda a rede MasterCard®
- ✓ Saque na Rede Saque e Pague e no Banco24Horas
- ✓ Transferências bancárias
- ✓ Compras, saques e abastecimento na rede de postos com a maquininha Rodocred
- ✓ Pagamento de contas (água, luz, telefone) e boletos

Tudo isso com a marca líder e pioneira no mercado de gestão de frete e pagamento automático de pedágio.

#### Cartões de combustível

Voltando para soluções de controle de combustível, além do Sistema CTF, a empresa também oferece uma família de cartões combustíveis, dois com marca **Sem Parar Empresas** e o **CTF-BR Frota**, resultado de mais uma parceria exclusiva com a BR Distribuidora.

Os cartões atendem a todos os perfis de frotas, com veículos de passeio, ônibus ou caminhão, e permitem ao gestor configurar regras de utilização com o objetivo de controlar os abastecimentos e eliminar desvios de combustível, gerando uma economia de até 20% nos gastos com combustível.



#### Negociação de preço com os postos

Além de criar soluções inovadoras que possibilitam o controle total do abastecimento, a CTF está sempre buscando agregar diferenciais à sua cesta de serviços na área de gestão de frotas.

Pensando nisso, a CTF possui uma equipe dedicada à negociação comercial direta com os postos visando conseguir o melhor preço de combustível. Essa equipe trabalha diariamente para mapear os melhores postos que atendem aos clientes da CTF e negociar um preço de combustível mais barato. Hoje, todo cliente que possui o Sistema CTF já usufrui deste grande diferencial.

#### MOTIVOS PARA ESCOLHER A CTF

Com as soluções da CTF, a empresa tem condições de monitorar o consumo de combustível de cada veículo, evitando fraudes e controlando os gastos de modo a contribuir para o aumento de produtividade.

Toda essa ampla rede de operação levou a CTF a ter uma destacada posição de líder do mercado, sendo reconhecida como sinônimo de tradição em gestão de frotas no país.

Entre em contato conosco, saiba mais das nossas soluções e peça uma proposta! 🚚

#### CTF

- 👤 Thais Ribeiro Silva – Gerente Regional de Vendas
- ☎️ (11) 3837-4200 / 99139-6065
- ✉️ thais.motkoski@ctf.com.br
- 🏠 www.ctf.com.br







Serviços



move mais  
TAG de Pedágio



VALE-PEDÁGIO  
ELETRÔNICO

BOM PARA QUEM  
É EMBARCADOR  
MELHOR AINDA  
PARA QUEM É  
TRANSPORTADOR

## Move Mais

### Evite filas e paradas nos pedágios. Agilidade e conforto nas estradas

A Move Mais é uma empresa de meios de pagamento eletrônico, autorizada pelas agências reguladoras de transporte, para operar como OSA (Operadora de Serviços de Arrecadação) e como AMAP (Administradora de Meios de Pagamento para Arrecadação de Pedágio).

Além dessas atividades, a Move Mais empenha recursos e esforços para desenvolver e entregar novos serviços que venham agregar valor à oferta para o cliente, embarcadores, transportadores e concessionárias credenciadas.

O foco é criar e ofertar serviços que promovam conveniência, economia e segurança nas interações entre o veículo, o motorista e o ambiente por onde trafega. Para tanto, a Move Mais é responsável pelo cadastro, análise de crédito, ativação, cobrança e conciliação das transações entre clientes, concessionárias e parceiros, seguindo melhores práticas de governança corporativa e segurança da informação.

A Move Mais atenta às necessidades de frotistas, transportadores e caminhoneiros oferece soluções em mobilidade, dentre elas o pagamento eletrônico



**TECNOLOGIA:** Melhor índice de passagens automáticas do mercado. Código de Segurança com alta confiabilidade contra fraudes. Protocolo artefato pela ARTESP, ANTT e AGEPAR e pode ser utilizado para identificação de carga ou frota

Serviços



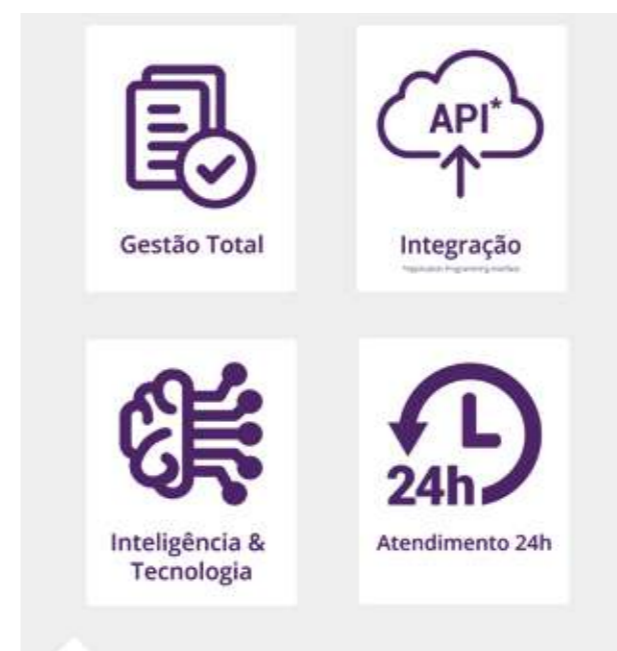
de pedágio, através da afixação do *sticker* (etiqueta) no para-brisa do veículo. Com cobertura de 100% nas rodovias pedagiadas do território nacional.



**COBERTURA:** A Move Mais tem 100% de cobertura na área pedagiada de todo o território nacional

### Lançado em 2018, a solução Vale-Pedágio Move Mais

No Vale-Pedágio Move Mais, você adquire passagens e traça rotas via internet, além de contar com um sistema ROTA FLEX, sem se preocupar com o manuseio de cupons, cartões ou aquisição de equipamentos especiais.



**Totalmente digital e fácil de usar.** Você no controle total de sua frota.

Pensando em expandir a rede de atendimento aos nossos clientes, a Move Mais lançou uma novidade, o CANAL PARCEIROS. Uma parceria entre a Move Mais e empresas de diversos segmentos com o objetivo de proporcionar benefícios aos parceiros e aos seus respectivos clientes. Receba mais informações através de nosso site:

<https://www.movemais.com/#/contato-parceiro>



**CANAL PARCEIROS:** Promover crescimento.

Disponibilizamos serviços exclusivos para o **público corporativo**.

**Plano Empresarial Frota** para empresas que precisam da confiabilidade do serviço e da tranquilidade financeira. Pós-pago com mensalidade.

**Plano Empresarial Estradeiro** para empresas que querem a certeza de sempre ter saldo disponível para uso. Pré-pago com recarga automática.

**Plano Empresarial Controle** para empresas que desejam controle total dos seus gastos e querem planejar as recargas. Pré-pago com recarga manual. 🚚







# Pamcary

## O que só a Torre de Operações da Pamcary oferece?

A Pamcary, desde a sua fundação, tem sua estratégia fundamentada na inovação e o pioneirismo, sempre com inspiração nas necessidades do setor de transporte de cargas e logística.

Criada há 2 anos, a Torre de Operações da Pamcary nasceu para controlar e atuar sobre os riscos logísticos, prevendo as ameaças durante a viagem e antecipando as ações de neutralização. As novas instalações ocupam 250m2, um andar inteiro do prédio onde está localizada a sede em São Paulo, e onde foram feitos investimentos significativos em recursos tecnológicos e humanos.

É importante frisar este aspecto cronológico da criação da Torre Pamcary, pois atualmente percebe-se uma proliferação e banalização do termo "Torre", aplicando-o a atividades com objetivos muito diferentes daqueles que levaram a Pamcary a escolher este nome como mais um serviço inédito dentro de seu portfólio.

Segundo Darcio Centoducato, diretor de Gestão de Riscos Logísticos da Pamcary, existe uma total integração das diversas ferramentas de gerenciamento de riscos à Torre de Operações. "O sistema Infolog Riscos integra e conecta à Torre de Operações e o Telerisco, as centrais de monitoramento e todo parque tecnológico do cliente, validando e acompanhando

o cumprimento do PGR – Plano de Gerenciamento de Riscos da viagem", destaca Darcio.

Além disso, outro sistema da Pamcary, o SGS Online torna visível e em tempo real, a combinação de avançada tecnologia, a capilaridade de atendimento e a excelência da qualidade de nossos profissionais, no momento mais delicado e sensível do transporte: quando acontece um sinistro, ou seja, o cliente tem gestão transparente e em tempo real do atendimento do evento.

Sob a coordenação da Torre de Operações, desde a recepção do comunicado do sinistro, à designação da equipe e acompanhamento das providências adotadas no local, de acordo com o protocolo validado com o cliente, serão alcançadas a melhor qualidade e o menor custo total do atendimento. Esta coordenação do atendimento do sinistro pela Torre contribui, decisivamente, para a redução das perdas e impactos decorrentes.

### Por que a Torre de Operações da Pamcary é diferente das outras?

Segundo Darcio, o serviço oferecido pela Torre da Pamcary é completamente diferente daquele prestado por uma Central de Monitoramento.

"Nós temos a capacidade de prever o risco de uma viagem, antes mesmo dela começar. Isso é possível

em função da extensa e atualizada base de dados de sinistros e o uso de algoritmos para a previsão de ameaças da viagem. Além disso, conseguimos otimizar os custos de serviços de gerenciamento de riscos, criando um processo de cooperação e sinergia de esforços com centrais conectadas à Torre, por meio de um acionamento isento e criterioso de recursos de campo para situações comprovadas de risco.

As principais diferenças, segundo o executivo, é que, ao passo que uma Central de Monitoramento acompanha viagens, a Torre de Operações da Pamcary monitora os níveis de alertas de risco.

"Além disso, uma Central de Monitoramento, para atuar, precisa que os veículos sejam equipados com rastreadores. A Torre da Pamcary controla 100% das mais de 500.000 viagens interestaduais seguradas pela Pamcary, e isto independentemente da existência de tecnologia embarcada. Também, as Centrais de Monitoramento não podem se autocontrolar. Já a Torre, tem a isenção e a neutralidade para supervisionar a qualidade de dezenas de Centrais a ela conectadas, acionando recursos de pronta resposta, apenas quando realmente necessário, cooperando assim para a redução de custos e maximização dos investimentos de nossos clientes.", explica Darcio.

Apoiada em tecnologia de ponta, em uma ampla e dinâmica base de dados de sinistros e inteligência artificial para a previsão das probabilidades de roubos, acidentes e avarias, a Torre da Pamcary tem a capacidade de atuar proativamente no risco, antecipando-se às ameaças durante uma viagem. E na hipótese de uma ameaça real, tomar uma decisão imediata e precisa para a sua neutralização.

A Pamcary investe, fortemente, em capital humano e tecnológico por ser uma empresa totalmente digital. A empresa continua desenvolvendo e lançando produtos e serviços inéditos que sejam úteis para o transportador de cargas, pois os caminhos da Pamcary sempre foram, e continuarão sendo, os do TRC. 🚚

### Pamcary

📞 (11) 3889-1488

✉️ comercial@gps-pamcary.com.br

🏠 www.gps-pamcary.com.br



Os diferenciais da Gestão de Risco





## PARCERIAS ESTRATÉGICAS E INOVAÇÃO.

Roadcard, sempre oferecendo a maior agilidade de pagamento para seus clientes.



# Roadcard



Serviços



corporativas da sua frota ou de qualquer colaborador de sua equipe, sem perder eficiência e garantindo compliance.

Por meio dessa inteligente solução, as empresas passam a ter mais agilidade, maior controle e menos burocracia para administrar as despesas corporativas de sua equipe, já que o processo unificado eleva o nível de eficiência operacional. “Entre as vantagens da Gestão de Despesas Pamcard está a possibilidade de incluir créditos em lote para mais de um funcionário por vez, em tempo real, com a segurança de que o valor creditado estará disponível para utilização em um cartão corporativo pré-pago. Dessa maneira, a empresa pode formalizar o pagamento de despesas, como alimentação e combustível, entre outras necessidades de viagem, para que os valores não sejam caracterizados como complemento de salário, reduzindo, assim, a possibilidade de riscos trabalhistas”, detalha Anna Luiza Miranda, diretora Comercial e de Marketing da Roadcard.

E não são apenas as empresas que contam com os benefícios da Solução Pamcard, os colaboradores também possuem diversas vantagens; a principal delas é a economia de tempo, o que facilita a rotina de trabalho e aumenta a produtividade.

Além da praticidade de receber créditos em um cartão de débito pré-pago que é aceito em milhares de estabelecimentos credenciados à rede Visa, a



prestação de contas é realizada de forma simples e rápida: de onde estiverem, a qualquer momento, sem precisar acumular recibos; basta fotografar os documentos e enviá-los ao contratante por meio de um aplicativo. 🚚

## Inovação e Tecnologia para ampliar a oferta de meios de pagamentos

Para consolidar seus 10 anos de atuação com o TRC, a Roadcard aposta em parcerias tecnológicas para oferecer mais diversidade e inteligência em suas modalidades de pagamento.

Desde 2011, a Roadcard tem contribuído para a evolução dos processos de pagamento no TRC, trazendo mais agilidade e segurança para as diversas configurações de contratação de transportadores autônomos e na gestão de frota própria.

Sua liderança tem se mantido ao longo dos anos por estar sempre à frente na oferta de soluções inovadoras de meios de pagamento, que trazem mais eficiência para a rotina operacional das empresas e, ao mesmo tempo, mais facilidade para o dia a dia de seus contratados.

Isso acontece por meio da Solução Pamcard, que possibilita a geração de CIOT, além da realização de pagamentos de frete, vale-pedágio, vale-abastecimento, despesas corporativas em um único processo, sem impactos operacionais. Tudo isso respeitando as particularidades de cada modelo de negócio e a liberdade de escolha dos transportadores autônomos.

Apesar do cenário pandêmico mundial, as operações na Roadcard se mantiveram a todo vapor e trouxeram resultados expressivos para consolidar ainda mais seu destaque como líder do segmento de meios de pagamentos. “Todos os esforços se concentraram na disruptura das operações de transporte, na constante melhoria de nossos produtos e na concretização de parcerias estratégicas que permitissem uma oferta mais diversificada em

nossos meios de pagamento”, afirma Felipe Dick, CEO da empresa.

### Vale-Pedágio – Plataforma multipagamento

Por ser uma solução híbrida, o pagamento do vale-pedágio obrigatório pode ser realizado tanto no cartão Pamcard como na TAG de pagamento eletrônico que tiver instalada no caminhão do motorista, trazendo mais liberdade e menos restrições na hora de contratar.

Para trazer ainda mais agilidade para a rotina operacional das empresas, os pagamentos podem ser realizados nas TAGs da Sem Parar, Move Mais e Veloe. Com isso, a Roadcard se torna a primeira plataforma multimeios de pagamento de vale-pedágio e traz mais fluidez para os processos de pagamento tanto para embarcadores como para transportadores.

Sem contar todos os benefícios do Vale-Pedágio Pamcard, que inclui a possibilidade de carregamento de créditos a distância, com cálculo do valor exato do pedágio a partir do cadastramento de rota e a possibilidade de customizá-la com um simples clique.

### Mais agilidade e menos burocracia na gestão de despesas.

A modalidade Despesas Corporativas Pamcard também traz novidades para que as empresas do TRC possam contar com uma ferramenta moderna, que simplifica a administração das despesas

## Roadcard

📞 (11) 3889-1017

✉ comercial@roadcard.com.br

🏠 www.roadcard.com.br







**Agora você já pode escolher pagar com o Pix.**



## Sicredi

### Pix: dinheiro na hora

*Novo meio de pagamento promete mudar a forma de lidar com o dinheiro*

O Pix chega com a promessa de ser a revolução dos pagamentos. O conceito é simples: possibilitar que as pessoas paguem e recebam de forma rápida, tudo por meio do celular. A praticidade, sem dúvida, é uma das principais vantagens.

Maurício Guerra é gerente de desenvolvimento de negócios na Sicredi Vale do Piquiri Abcd PR/SP e destaca que as pessoas físicas e as empresas têm muito a ganhar com essa novidade. «O Pix gera mais agilidade e conveniência para pagar e receber, além de economia com as tarifas cobradas em muitas transações».

Segundo ele, é importante frisar que o Pix não é uma conta, mas um meio de pagamento e recebimento conectado a uma conta já existente. “O Pix não é um sistema à parte, mas sim uma solução integrada aos sistemas das instituições financeiras”.

O Pix é uma alternativa ao TED (Transferência Eletrônica Disponível) ou ao DOC (Documento de Ordem de Crédito). Com um simples clique, os associados podem transferir, pagar ou receber imediatamente a qualquer horário ou dia da semana. As movimentações financeiras podem ser feitas por pessoas físicas e jurídicas utilizando as chaves Pix cadastradas, via QR Code ou ainda usando os dados bancários.

#### Confira as vantagens dessa nova ferramenta:

##### O que é o Pix?

O Pix é o sistema de pagamentos instantâneo operacionalizado pelo Banco Central que possibilita que pessoas físicas e jurídicas paguem, transfiram e recebam dinheiro em tempo real, com disponibilidade 24 horas por dia, inclusive aos fins de semana e feriados. Tudo isso é realizado online, por meio do aplicativo e internet banking da instituição financeira, como é o caso do Sicredi.

##### Como saber se a empresa pode aderir ao Pix?

Todas as empresas podem aderir ao Pix, desde que possuam uma conta em alguma das instituições financeiras participantes.

Para começar a usar o Pix, basta fazer o cadastro no aplicativo Sicredi e criar uma chave Pix, que pode ser o CNPJ da empresa, e-mail, telefone celular ou um código aleatório gerado pelo sistema.

Além de mais agilidade e praticidade, o Pix traz segurança por dispensar a necessidade de tocar em dinheiro ou na própria máquina de cartão, já que os clientes podem fazer compras usando apenas o celular.

#### Como fazer uma cobrança usando o Pix?

É simples. Basta informar a chave Pix ao pagador ou gerar um QR Code por meio do aplicativo Sicredi. O QR Code pode ser informado ao cliente de forma digital, impressa ou em uma placa de sinalização.

A transação é instantânea, ao contrário de pagamentos com cartão de débito ou boleto, por exemplo, que além da taxa, o valor demora, em média, de dois a cinco dias para estar na conta do estabelecimento.

#### Quais as vantagens para quem tem um negócio?

As vantagens são muitas. Os pagamentos vão entrar direto na conta em poucos segundos, já que serão direto entre pagador e recebedor, sem intermediários.

As empresas também podem cadastrar a chave do Pix para realizar seus pagamentos e, desta forma, ganhar mais agilidade na gestão do fluxo de caixa.

#### O Pix é seguro?

Totalmente. As transações contam com as mesmas medidas de segurança já adotadas, como forma de autenticação e criptografia. O Banco Central garante ainda que todas as informações pessoais são protegidas pelo sigilo bancário, estabelecido na Lei Complementar número 105, e também pela Lei Geral de Proteção de Dados.

#### Como usar o Pix no Sicredi?

Acesse o aplicativo Sicredi no celular e clique em Menu > Pix.

Para fazer o cadastro, acesse Menu > Pix > Cadastro e defina as chaves.



Maurício Guerra, gerente de desenvolvimento de negócios na Sicredi Vale do Piquiri Abcd PR/SP

#### Sobre a Sicredi Vale do Piquiri Abcd PR/SP

A Sicredi Vale do Piquiri Abcd PR/SP, uma das 108 cooperativas do Sicredi, conta com 32 anos de história e mais de 160 mil associados. A área de atuação da cooperativa abrange 43 cidades no estado do Paraná e 8 cidades no estado de São Paulo, incluindo a capital paulista e cidades vizinhas do grande ABCD. São 92 espaços de atendimento, sendo 52 no Paraná e 40 em São Paulo ([sicredi.com.br/vale-piquiri/](http://sicredi.com.br/vale-piquiri/)).

### Sicredi

- Amanda Rosa
- [rosa\\_amanda@sicredi.com.br](mailto:rosa_amanda@sicredi.com.br)
- Mayara Garcia
- [garcia\\_mayara@sicredi.com.br](mailto:garcia_mayara@sicredi.com.br)
- César Carvalho
- [cesar\\_carvalho@sicredi.com.br](mailto:cesar_carvalho@sicredi.com.br)
- (11) 3137-0800
- [www.sicredi.com.br/coop/vale-piquiri/](http://www.sicredi.com.br/coop/vale-piquiri/)



**Disponível 24 horas por dia, todos os dias da semana**

**O dinheiro cai na conta em segundos**

**Seguro, prático e disponível no aplicativo Sicredi**

**Grátis para pessoa física**





## Transportanet

### Importância do marketing digital na pandemia

Agência especializada no setor de transporte e logística analisa profissionalização das empresas na internet

A pandemia do novo coronavírus impactou de maneira pesada todos os mercados mundiais. Desde pequenas empresas aos gigantes multinacionais, todos precisaram se adequar ao momento – e aqueles que fizeram isso mais rápido vêm se saindo melhor. O caminho foi a internet, que em um curto período viu evoluir exponencialmente estratégias e dinâmicas que levariam anos para se firmarem.

Dentro desse panorama, a TNET Digital, agência de marketing voltada ao setor de transporte e logística, observa um cenário de profissionalização crescente das empresas na rede. “Estamos na quarta onda do período de pandemia no marketing digital. No início todos pisaram no freio e o custo ficou muito barato. Num segundo momento os negócios começaram a entender a dinâmica e foram retornando. Em seguida voltaram em massa ao mundo virtual e agora já entendem como é necessário se profissionalizar”, comenta o CEO da TNET Digital, Joel Júnior.

Segundo o executivo, as redes sociais são hoje as melhores ferramentas para se anunciar. “Financeiramente é mais interessante e vantajoso que qualquer outro tipo de mídia. Com estratégia você vai de encontro com quem quer falar e cria

anúncios específicos. Fora a possibilidade de escala, que é incomparável”.

A TNET Digital atende a demanda por posicionamento na internet, e viu sua atuação crescer substancialmente em meio à pandemia. “Entendemos de negócios, gerenciamento em redes sociais, branding, mas nos especializamos em alcançar resultados”, completa Joel. 🚚



### Transportanet

(19) 98855-8167

www.tnetdigital.com.br



# EAD



## Agora a qualificação profissional do SETCESP está disponível para todo o Brasil

Aprenda com quem entende do assunto, a um clique de distância.



# SETCESP

SINDICATO DAS EMPRESAS DE TRANSPORTES DE CARGA DE SÃO PAULO E REGIÃO





Serviços

**VB**

## VB inova ao criar cartão para *home office*

Em um ano marcado por mudanças profundas no mercado de trabalho - em poucos meses ocorreram transformações que levariam anos - provocados pela pandemia, a VB Serviços mais uma vez conseguiu contemplar as necessidades dos clientes. A incorporação do *home office* à rotina teve impacto direto na cesta de benefícios ofertada pelas empresas, e o segmento de benefícios teve de se ajustar à nova realidade.

A VB Serviços, do grupo norte-americano FLEETCOR® que atua há mais de 25 anos no mercado de gestão de benefícios, criou um cartão para atender, principalmente, às necessidades dos profissionais que estão em *home office* tempo integral ou parcial.

### Cartão VB 4WORK

Com o cartão VB 4WORK, os colaboradores podem pagar suas despesas com internet, aplicativos de taxi ou outros serviços de mobilidade urbana, contas de energia, materiais de escritório, combustível e serviços de pedágio, por exemplo. É mais uma solução inovadora da VB Serviços que contribui para aumentar a produtividade, mesmo em tempos de pandemia. Além disso, é uma forma de valorizar funcionários e clientes, ajudando na fidelização e também a otimizar custos das empresas.

Com bandeira Mastercard, aceita em todo o País, o VB 4WORK vem com o nome do usuário, o que ajuda na gestão da empresa, e usa tecnologia *contactless* - é só aproximar o cartão da maquininha, sem precisar inseri-lo. "É uma solução voltada para as empresas que querem oferecer um produto prático, novo e diferenciado aos seus colaboradores que estão em *home office*", afirma Aline Miranda, diretora de marketing e produtos da VB.

### Facilidades para o RH

O cartão VB 4WORK facilita a vida do RH, pois centraliza numa só conta todas as despesas, sobrando mais tempo para focar no ativo mais importante para as organizações: as pessoas.

A empresa pode fazer recarga do cartão a qualquer tempo, pois o processo é totalmente digital. O RH faz o pedido online, na mesma plataforma da folha de pagamentos que já está acostumado a usar, e toda a gestão é 100% digital, para empresas e para usuário, uma vez que ele também desbloqueia o cartão e visualiza seus gastos diretamente pelo aplicativo do celular.

### Parcerias

Para agregar ainda mais valor à cesta de benefícios oferecida aos clientes, a VB vem ampliando as suas parcerias estratégicas:

- ✓ **Doutor 123** - Os colaboradores podem ter acesso à plataforma online que conecta médicos, clínicas, laboratórios e pacientes, possibilitando a busca, localização e agendamento de consultas e exames a preços acessíveis. É possível ainda fazer consulta online (telemedicina), facilitando o acesso à saúde nesse momento de cuidados que estamos vivendo, para dentro das nossas casas.
- ✓ **Convênio Farmácia** - oferece vantagens e descontos na rede de Drogarias São Paulo e Pacheco. No momento da compra, tudo é simples e rápido, sem necessidade de cadastro. O colaborador só precisa se identificar como cliente VB e informar o CPF no ato da compra.
- ✓ **Gympass** - Esse benefício corporativo de qualidade de vida e bem-estar está disponível para os colaboradores. Presente em 12 países, oferece acesso a mais de 50 mil academias, estúdios e aplicativos de bem-estar de parceiros.
- ✓ **Crédito Consignado** - Em parceria com a Creditas, referência no mercado, os colaboradores têm acesso a crédito consignado com as taxas mais baixas do mercado e grande percentual de aprovação, antecipação de salário, acesso à loja Credit Store e educação financeira, além de muitos outros benefícios.

### Cesta de benefícios completa

**VB Vale-Transporte** - A VB é líder nesse segmento, com presença em todo o País.

**VB Alimentação** - O colaborador escolhe onde deseja fazer as compras, conforme suas preferências e necessidades da família.

**VB Refeição** - Oferece as opções de bandeiras Ticket e VR que têm uma ampla rede credenciada.



MAIS FACILIDADE NO  
DIA A DIA DE HOME OFFICE.



**VB Combustível** - Centraliza as despesas com abastecimento dos colaboradores em um único meio de pagamento, garantindo uma melhor gestão.

**VB Dental** - O plano odontológico da seguradora MetLife dá acesso a uma ampla rede credenciada para procedimentos odontológicos e garante descontos em medicamentos.

**VB Despesas** - Cartão pré-pago que auxilia na organização e controle das despesas administrativas, eliminando a burocracia dos reembolsos.

**VB Presente** - Com as bandeiras Mastercard e Good Card, esse cartão pré-pago é ideal para campanhas de incentivo, gratificação, premiações e ações promocionais de relacionamento com colaboradores, clientes, fornecedores e parceiros.

Posicionada como a melhor empresa em gestão de benefícios, a VB Serviços está sempre à frente, oferecendo soluções e sugestões para facilitar a vida da empresa e do colaborador, com praticidade, economia e confiança. É a VB, sempre com você! 🚗

**VB**

📞 (11) 3004-4210 - Capitais e Regiões Metropolitanas

📞 0800 725 4210 - Demais localidades

✉ comercial@vb.com.br

🏠 www.vb.com.br







# Veloe

## Veloe oferece serviços para gestores de frotas

*Novo meio de pagamento promete mudar a forma de lidar com o dinheiro*

Veloe é a unidade de negócios da Alelo que oferece serviço de pagamento automático para pedágios e estacionamento. É uma marca voltada em promover soluções na mobilidade urbana, com o objetivo de descomplicar o caminho e dia-a-dia das pessoas. E toda essa facilidade inicia a partir do momento que o cliente adquire os serviços da empresa, que é feito 100% digital.

Pensando no mercado de PJs e nos gestores de frotas, a empresa criou um portal específico para esse mercado. Sobre os planos, os interessados podem adquirir o adesivo a partir de R\$ 19,90 por mês e seis mensalidades grátis. O Superintendente de Produtos e Finanças da Veloe, Petrus Moreira, destaca os benefícios ofertados pela empresa: "nosso objetivo é ser um parceiro estratégico para o cliente realizar uma gestão de frotas eficiente, visando a redução de custos e aumento de produtividade. Ter um controle automatizado e detalhado das despesas de pedágio é fundamental para evoluir na performance da frota", analisa o executivo.

A Veloe traz soluções para empresas de todos os portes e também para profissionais rodoviários independentes. Para embarcadores, indústrias e transportadoras, ela oferece o Vale Pedágio Obrigatório (VPO), que ajuda no acompanhamento em tempo real do deslocamento da frota, com maior segurança e garantia de que o transporte seja feito dentro do prazo e do trajeto estipulado – já que o valor depositado no VP é disponibilizado de acordo com a rota pré-estabelecida.



Pensando em facilitar ainda mais o controle dos gestores de frotas, a Veloe oferece um portal exclusivo, onde ele pode consultar informações detalhadas de sua frota: por placas de veículos ou número do adesivo, visualizar informações gerenciais com filtros que podem ser incluídos pelo gestor como o centro de custo, filial e regional para facilitar o acompanhamento de extratos e faturas, opção de bloquear ou substituir adesivo, além de solicitar novos pedidos.

Petrus Moreira destaca como Veloe facilita nessa gestão: "Com Veloe, o gestor de frotas consegue vincular vários veículos à mesma conta da empresa, compartilhando saldo, e ter maior controle de gastos. Isso sem contar o ganho de produtividade – já que não há necessidade de reembolsos ou conferência de comprovantes das transações em pedágios e também em estacionamentos."

Outro serviço Alelo que associado à Veloe traz ainda mais vantagens aos frotistas é o Alelo Frota, uma plataforma para a gestão automotiva, que traz benefícios como abastecimento, desconto em preços de combustíveis, serviço de manutenção e documentação, além de contar com serviços de recolha de nota fiscal e assistência 24 horas. O gestor de frota define como e onde cada profissional de sua equipe pode utilizar os serviços, proporcionando redução de custos para a operação e melhor performance para a frota. "O gestor de frota que conta com Alelo Frota e Veloe consegue fazer uma gestão mais completa de sua operação e tornar ainda mais eficiente o seu controle. Nosso objetivo é evoluir nossas soluções para facilitar e descomplicar a vida dos nossos clientes", afirma o executivo.

Para 2021, Veloe pretende continuar investindo cada vez mais em novos serviços e facilidades para seus

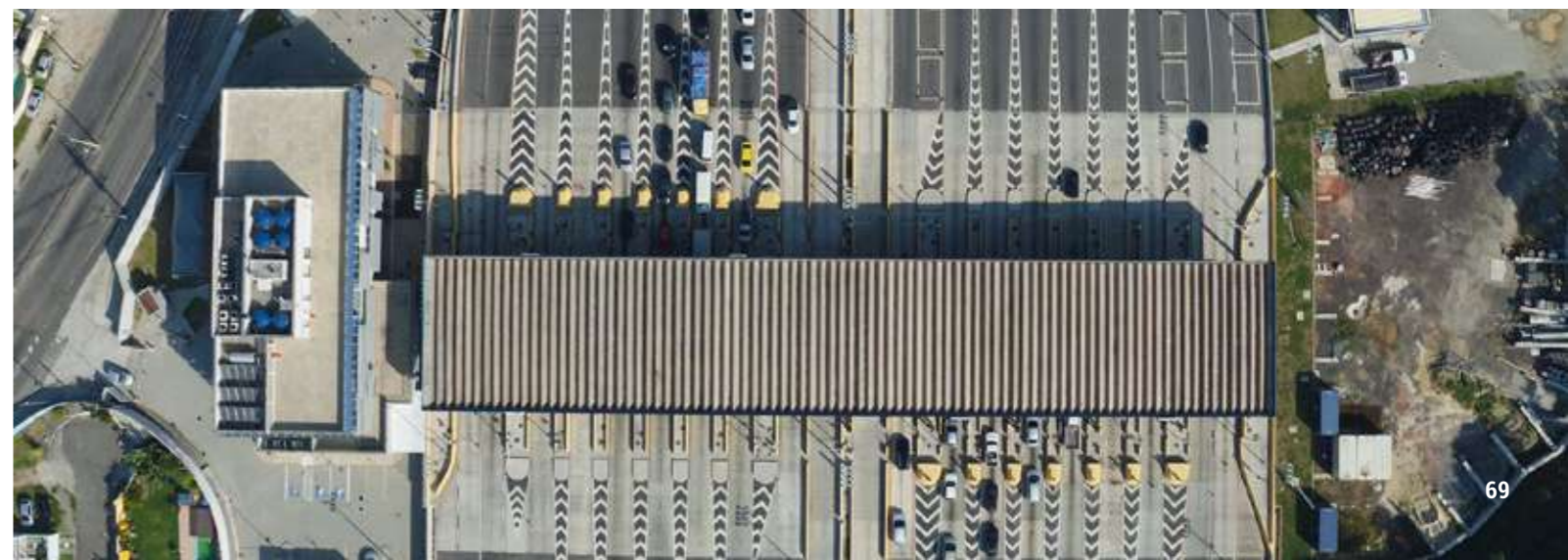


Petrus Moreira, superintendente de Produtos e Finanças da Veloe

clientes. A companhia tem a inovação em seu DNA e busca novidades para oferecer aos seus clientes o que há de melhor em gestão e mobilidade urbana. Hoje, menos de 10% da frota nacional possui um meio de pagamento eletrônico, a Veloe se propõe a ser o meio mais completo, com transparência nas informações e proximidade com o cliente para que suas soluções evoluam rapidamente. 🚗

### Veloe

- 👤 Denis Augusto de Jesus Netto
- ✉️ dnetto@alelo.com.br
- 📞 3003-9880 – Central de vendas  
Venda de planos com nossos consultores
- 📞 0800 208 9880 – Demais localidades
- ✉️ comercial@veloe.com.br
- 🏠 www.veloe.com.br







# Vipal

Bandas ECO da Vipal Borrachas

## Presença física e virtual para superar desafios

*Vipal Borrachas amplia alcance de meios digitais durante a pandemia, mas não descuida do presencial*

Quando a pandemia começou, em março, o ambiente de incertezas foi tamanho que havia quem pintasse o pior dos cenários. Tiveram, entretanto, empresas que souberam extrair do momento difícil oportunidades não apenas de aperfeiçoamento de seu negócio quanto, inclusive, de enfrentamento da crise. E novas tecnologias foram importantes aliadas neste processo.

A Vipal Borrachas se enquadra no perfil das que tiraram proveito da situação. A empresa percebeu que o melhor a fazer era aproveitar seus recursos, tanto no meio virtual quanto no campo, para qualificar o mercado em que atua. Desta forma, uma das primeiras atitudes da Vipal foi facilitar o acesso a cursos à distância através de sua universidade corporativa, a Univipal para todo o mercado transportador.

### Levando conhecimento

De maneira a ampliar os esforços para unir o segmento, bem como estar ao lado do reformador e do

transportador num momento delicado, a Vipal compartilhou sua expertise em cursos EAD de aperfeiçoamento antes destinados apenas a clientes e parceiros com a intenção de qualificar profissionais do ramo para o enfrentamento pós-Covid. Os números comprovam o sucesso da ação: as matrículas para as atividades da universidade mais que dobraram, dando um salto de 9 mil matriculados, em 2019, para mais de 20 mil este ano.

De fato, houve um volume grande de atividades online da Univipal este ano em razão das exigências de distanciamento social. A medida, no entanto, não tem nada de emergencial, pois veio para ficar. Já tínhamos treinamentos EAD, mas pela necessidade, ampliamos os temas e sentimos uma ótima aceitação do público, consolidando-nos ainda mais como gestores de conteúdo técnico no mercado, observa Andreia Peruzzo, Coordenadora da Univipal.

### Olhando para dentro de casa

Foi também por meio de sua universidade que a Vipal deu outro passo importante num momento em que alguns cancelavam atividades por causa da crise. Em abril, quando muitas empresas tiveram que colocar seus colaboradores em *home office*, a Vipal Borrachas, mais do que apenas cumprir os afazeres já desempenhados, identificou uma oportunidade de aperfeiçoamento profissional tendo no meio digital um recurso imprescindível.

Assim, os cursos da Univipal passaram a contemplar também as equipes comercial e técnica da Vipal no Brasil e exterior, com orientações em tempo real de instrutores da universidade. A ideia, exitosa, foi a de aproveitar o momento de distanciamento social para reciclar conhecimentos e preparar ainda mais seus profissionais para atenderem as novas demandas do mercado.

### Atenção ao olho no olho

Não é porque cresceu o virtual, que o tradicional "olho no olho" deva ser relegado. Pelo contrário. Tanto que a própria Vipal mantém equipes em campo e em contato constante com transportadores e reformadores de forma a levar-lhes as melhores soluções. Uma destas é a Administração de Frotas, que a Vipal realiza para frotistas e que tende a ganhar cada vez mais adeptos. Por esta modalidade, a Vipal personaliza o atendimento, cuidando desde o fluxo dos pneus até resoluções de problemas no caminhão. Tudo em nome de uma palavra mágica: economia. Este serviço gera grande valor agregado para o transportador, uma vez que ele se sente tranquilo em delegar tal função, executada diretamente pelos gerentes de frota da Vipal.

Diretor comercial e de Marketing da Vipal Borrachas, Guilherme Rizzotto



Reforma de pneus

Outra ação inovadora para os segmentos de reforma de pneus e de transporte foi a CAT - Central de Assistência Técnica da Vipal. Com duas frentes de atendimento, Suporte Técnico em Automação, voltado para as reformadoras da Vipal Rede Autorizada, e Suporte Técnico em Processo, responsável por treinamentos online, dúvidas, orientações técnicas, entre outros (inclusive, para clientes de fora da rede), a CAT propõe-se a fazer o primeiro contato com o cliente. Além da equipe de campo, a Vipal disponibiliza também este serviço direto, que tem como principais vantagens a agilidade do atendimento.

A capacidade de entender um período tão turbulento com um olhar positivo é possível devido à visão disruptiva que a Vipal tem em seu DNA. "Tudo o que estamos vivendo atualmente é um laboratório muito importante para todas as atividades, inclusive a nossa", aponta Guilherme Rizzotto, Diretor Comercial e de Marketing da Vipal Borrachas. Seguimos com nossas equipes de campo atentas aos nossos clientes, mas é fato também que as ferramentas online são fortes aliadas neste processo que estamos vivendo", conclui. Como se vê, seja pela transformação digital, seja pelo aperfeiçoamento das práticas tradicionais, o objetivo é estar sempre superando desafios. 🚛

## Vipal

- 👤 Aricelso Ampese
- 📞 (31) 99968-6435
- 📞 +55 (51) 3004 0505 - Capitais e Regiões Metropolitanas
- 📞 0800 707 0505 - Demais localidades
- ✉ aricelso.ampese@vipal.com.br
- 🏠 www.vipal.com







TECNOLOGIA

# IMOBILIZADOR 3S



**+20.000 COMERCIALIZADOS**  
**+800 TRANSPORTADORAS PROTEGIDAS**

O único sem relês, 100% eletrônico.  
A melhor proteção para caminhões e cargas!

## 3S Tecnologia

### Imobilizador 3S: uma nova categoria de tecnologia se consolida no mercado

Com recuperações que já ultrapassam a marca de R\$100 milhões em veículos e cargas, o Imobilizador 3S se consolida cada vez mais no mercado, com a melhor solução de redundância.

Tem a sua eficácia comprovada através da ação efetiva em mais de 300 tentativas de roubo de casco e carga, está presente em mais de 800 transportadoras, com mais de 20.000 unidades comercializadas.

O engenheiro e diretor técnico da 3S, Clovis Augusto Manfio, explica a tecnologia como sendo "um sistema de redundância independente do rastreador principal, que proporciona uma imobilização efetiva, não podendo ser revertida pelos ladrões sem o uso de peças específicas, ferramentas especiais e tempo".

A imobilização é acionada automaticamente na tentativa de violação da instalação ou fraude, na detecção do uso de Jammer, remotamente com o envio de comando, na violação de cercas eletrônicas e através da integração com o rastreador principal. A função de detecção de Jammer é 150 vezes mais precisa que

o padrão de mercado, minimizando o impacto nas operações causados por "falso Jammer", tão comum nos sistemas convencionais.

O sistema patenteado pela 3S Tecnologia é o único no mercado 100% eletrônico e sem o uso de relês, atua diretamente na parte eletrônica do caminhão de maneira segura e sem comprometer a garantia.

Com 15 anos de experiência, a 3S Tecnologia é uma empresa especializada em soluções de rastreamento e monitoramento de veículos pesados e frotas, recuperação de veículos roubados, painéis de gestão logística e telemetria para a redução de acidentes. 🚚

### 3S Tecnologia

👤 Clovis Augusto Manfio  
☎️ (11) 4186-9696 / (11) 98333-9720  
✉️ comercial@3stecnologia.com.br  
🏠 www.3stecnologia.com.br



**TRANSPORTADOR,  
O SEU CERTIFICADO  
DIGITAL ESTÁ AQUI!  
E PARA ASSOCIADO  
SETCESP ELE  
É GRATUITO.**



**SETCESP**





## Asmontech

### Soluções Asmontech geram proteção para sua frota

*A empresa oferece tecnologias inovadoras que aprimoram a gestão e processos operacionais*

Seguras, eficientes e únicas. Assim são as tecnologias que a Asmontech disponibiliza ao mercado. Em especial, o Videomonitoramento, que garante visualização da frota durante todo o percurso. O veículo e o motorista são monitorados o tempo todo, o que gera mais proteção ao seu patrimônio e dos seus clientes.

E para elevar ainda mais o nível de segurança, o Sensor de Fadiga avalia os sinais corporais do motorista durante o trabalho. A qualquer indicativo de cansaço, alertas são emitidos, dentro da cabine e para o gestor da frota, em tempo real, preservando a integridade física do colaborador.

#### PLATAFORMA DE GESTÃO ASMONTTECH

Para quem deseja aperfeiçoar os processos de gestão de frota, a empresa desenvolveu uma plataforma que traz todas as informações que o gestor precisa para gerar insights de melhorias, otimizar etapas, aumentar a produtividade e gerar resultados.

“A plataforma é uma novidade para 2021, com a proposta de ser uma verdadeira aliada do gestor. Fornece dados precisos, possibilitando que os números sejam transformados em resultados assertivos”, relatou Rafael Nesso, Diretor da Asmontech.

Todas as soluções da empresa possuem o objetivo de elevar a qualidade de gestão, com processos automatizados, garantindo maior segurança nas estradas. 🚚

#### Asmontech

- 👤 Rafael Nesso
- ☎️ (19) 3876-6368
- ✉️ comercial@asmontech.com.br
- 🏠 www.asmontech.com.br



📱 Visite Nosso Site



# Especialização Gestão de transporte e logística







# AUTOTRAC

## Tecnologia para máxima disponibilidade

*Vivemos tempos desafiadores, mas nestes 27 anos de operação a AUTOTRAC se preparou muito para enfrentar os novos desafios e continuar liderando a transformação digital no mercado de transporte e logística*

O segredo do nosso sucesso não tem sido apenas a tecnologia, mas, principalmente, nossa capacidade de evoluir e estarmos sempre nos reinventando. Sabemos que 2020 foi um ano difícil, não apenas para o nosso setor, mas para o mundo inteiro, um ano que ficará marcado na história.

Durante o período de pandemia, a AUTOTRAC se manteve otimista e aproveitou o momento de baixa demanda para manter todos os projetos com força total. "Somos uma empresa muito saudável do ponto de vista econômico-financeiro e, desde 2001, temos lucro todos os anos: embora pareça algo óbvio, é raro neste segmento. Em função dessa estrutura sólida, estávamos preparados para continuar crescendo mesmo em períodos difíceis como o que estamos passando. Nossa confiança no setor continua intacta e, durante esse período de economia menos aquecida, aproveitamos para lançar mais produtos, aprimorar os já existentes, investir no treinamento do nosso time e expandir a rede de concessionárias exclusivas AUTOTRAC. Hoje, queremos prestar essa conta para os nossos clientes, parceiros e todas as entidades que giram em torno da logística do nosso país. Estamos prontos para auxiliar o mercado a evoluir cada vez mais na tecnologia de rastreamento

e na gestão logística", explicou Nelson Piquet, fundador e presidente da AUTOTRAC.

Em 2020, não paramos de investir. Inauguramos nossa nova sede corporativa, um ambiente mais amplo e moderno, localizado no centro empresarial da capital federal, em Brasília/DF, e uma segunda estação terrestre de comunicação de dados (hub), em Anápolis/GO.

Outra ação estratégica importante foi a expansão da nossa rede de concessionárias autorizadas AUTOTRAC. Recentemente, inauguramos uma em Rio Claro/SP e outra em Porto Velho/RO. Agora nossa rede conta com 47 concessionárias em uma estrutura padronizada e uma equipe especializada para atendimento de pós-vendas, suporte técnico, instalação e assistência técnica. A empresa está trabalhando para completar um total de 70 unidades nos próximos anos, o que aumentará ainda mais a cobertura de atendimento aos clientes. Estamos em plena evolução. "Nossa meta é trabalhar junto do transportador, trazendo mais economia, garantindo uma gestão eficiente e fazendo a diferença no gerenciamento de riscos e na logística das empresas de transporte", comentou Suellen Portilho, Gerente Nacional de Marketing.

Prova disso é o projeto desenvolvido virtualmente, em plena época de isolamento, fruto de um termo de cooperação técnica com a Confederação Nacional do Transporte (CNT). "Incorporamos ao nosso Rotograma Falado os 100 pontos mapeados pela CNT na pesquisa Acidentes rodoviários – Estatísticas envolvendo caminhões, como trechos com maior índice de acidentes nas rodovias brasileiras envolvendo caminhões. Os dados estão integrados ao nosso *software* SuperVisor e aos equipamentos instalados no caminhão, de forma que o motorista recebe em tempo real, dentro da cabine, uma mensagem de voz automática informando sobre o alto índice de acidentes nessas localidades, tão logo ele se aproxime delas. Além disso, a mensagem orienta sobre a redução da velocidade do veículo para os novos limites estabelecidos para aquela região", explicou Márcio Toscano, Diretor de Marketing e Comercial.

Aproveitamos também para lançar e aprimorar alguns produtos, como o Terminal Móvel, uma nova interface que traz mais comodidade e facilidade para o motorista. Uma versão móvel do teclado que possibilita ao motorista sair da cabine e, via wi-fi, do lado de fora, enviar e receber mensagens, operar os acessórios de segurança (trava do baú, trava de 5ª roda etc.), receber alertas e visualizar o status de funcionamento do rastreador de forma simples e rápida. Além disso, para facilitar e agilizar o registro de atividades do motorista (início e fim de jornada, descanso, refeição e espera); ele pode baixar gratuitamente o APP Autotrac Motorista e fazer todos os registros da jornada de trabalho que automaticamente, serão sincronizados com o Jornada Business.

Nelson Piquet, fundador e presidente da AUTOTRAC



Outro grande lançamento foi o AUTOTRAC Smart Camera, um sistema de câmeras embarcadas, integrado aos rastreadores da AUTOTRAC com uso de um DVR (digital vídeo recorder) com capacidade de utilização de até 4 câmeras posicionadas estrategicamente no veículo (frontal, interna, lateral direita e lateral esquerda) e com envio automático dos vídeos em caso de eventos não programados, como uma freada brusca, por exemplo.

A última novidade do pacote de lançamentos da AUTOTRAC é o Sensor de Direção Segura (SDS), um sistema de alta precisão que detecta uma série de comportamentos do motorista que podem contribuir para um acidente. Se ele apresentar sinais de sonolência, cansaço, distração, uso de celular e cigarro, por exemplo, o sistema gera uma mensagem de voz automática com as orientações para cada situação. Além da mensagem de voz, o sistema envia automaticamente para a central de operações do cliente, um alerta com a data, hora, veículo, motorista e qual a ocorrência detectada.

"E para fechar com chave de ouro, em 2020, disponibilizamos novos planos comerciais para facilitar a aquisição ou a locação de toda linha de produtos AUTOTRAC e não vamos parar por aqui! Ainda há muito mais por vir em 2021. Para garantir uma forte conexão com nossos clientes, trabalharemos juntos para que eles atinjam novos níveis de eficiência e segurança, prezando sempre pela qualidade e menor custo" conclui Piquet, otimista e confiante no futuro. 🚛

## AUTOTRAC

📞 (61) 3307-7000 - sede corporativa

📞 0800-70-12345 - call center

✉️ autotrac@autotrac.com.br

🏠 www.autotrac.com.br







# GUEP

Sede da GUEP, empresa aposta em soluções digitais para o transporte

## A era da Pesquisa e Cadastro de Motorista digital

Com segurança total, novo sistema traz mais agilidade e ganhos operacionais às transportadoras

O transporte de carga venceu importantes desafios em 2020, mantendo as operações em meio à crise e, em 2021, volta a pensar em como e onde investir para crescer, sabendo que riscos como roubo de carga e lentidão nas liberações ainda atormentarão o setor.

A GUEP aposta que a melhor saída para o problema está na Pesquisa e Cadastro de Motorista. Não a tradicional, com bancos de dados desatualizados e call centers que demoram horas ou dias na liberação securitária, mas uma nova Pesquisa e Cadastro 100% digital como a GUEP fez com o Score, solução de Pesquisa de Motorista que roda na nuvem e usa uma inteligência artificial que varre simultaneamente mais de 400 fontes de informação. A softwarehouse também desenvolve outras soluções com tecnologia avançada nas áreas de logística, gerenciamento de risco e seguros do transporte.

“Nossa pesquisa é muito mais rápida, com tempo médio de retorno de 20 minutos e assertividade 40% superior a outras soluções”, diz Leandro Coelho, diretor comercial da GUEP. A pesquisa traz resultados imediatos na liberação mais ágil do motorista, diminuindo o risco e a sinistralidade. “O Score já é usado por mais de 2500 empresas de todo o Brasil e pode

ser adotado por qualquer transportadora, independente da corretora ou gerenciadora de risco, pois a GUEP é a única empresa homologada em todas as seguradoras do transporte no Brasil”, afirma Coelho.

E mais: a empresa lançará em 2021 novas soluções e serviços focados em automação, inteligência artificial, Big Data e inteligência de mercado para trazer o segmento do transporte para a era 4.0. 🚚



Leandro Coelho, diretor comercial da GUEP. “O Score já é usado por mais de 2500 empresas de todo o Brasil”

### GUEP

- 👤 Leandro Coelho
- ☎️ (11) 2598-0104 / (11) 9.4361-4855
- ✉️ leandro.coelho@guep.com.br
- 🏠 www.guep.com.br



# A Melhor Opção para Adquirir Insumos com o Menor Preço

★ ★ ★ ★ ★  ★ ★ ★ ★ ★

## CLUBE DE COMPRAS

SETCESP





Da esquerda para a direita:  
Alexandre Ferreira, diretor financeiro; Eduardo Lacet, presidente;  
Fabrício Fatuch, diretor de vendas e marketing e Cristiane Akiko, vice-presidente

## Omnilink

### Evolução mesmo em um ano cheio de desafios

Referência em soluções de inteligência embarcada, marca faz parcerias, investe em patrocínios e traça metas para 2021

O ano de 2020 já pode ser considerado um dos mais desafiadores da história recente. E para o setor de transporte e tecnologia, não foi diferente. A quantidade de dificuldades causadas pela pandemia do novo coronavírus (Covid-19) teve impacto direto em fornecedores, logística, empregos e faturamento.

Entretanto, na contramão das notícias negativas, a Omnilink, referência no mercado de soluções de inteligência embarcada para localização de veículos de transporte e gestão de risco de cargas, apresenta uma série de resultados positivos, frutos de trabalho árduo, planejamento e estratégias de ponta para o Brasil e suas outras áreas de atuação, como os países do Mercosul e os Estados Unidos.

Entre as parcerias, a Omnilink fez dois acordos de destaque, visando adequar necessidades de empresas e caminhoneiros na busca por maior rentabilidade.

O primeiro uniu a empresa com a CargoX, logtech que conecta cargas a transportadores, e que opera

por meio de economia compartilhada, conectando mais de 250 mil caminhoneiros a embarcadores, por meio de aplicativo.

O modelo de negócio, um dos primeiros desse tipo no Brasil, oferece aos profissionais associados que trabalham com a CargoX a oportunidade de adquirir toda linha de rastreadores e serviços da Omnilink com condições especiais e descontos de até 30%.

Para ter acesso aos benefícios, basta ao caminhoneiro baixar e acessar o aplicativo da CargoX, disponível na PlayStore para celulares com Android. O acordo vale por tempo indeterminado e a expectativa das empresas é atingir 90 mil caminhoneiros autônomos nos próximos dois anos.

Na esteira de negociações, foi realizado acordo semelhante com a FreteBras, maior plataforma online de transporte de cargas da América do Sul.

O objetivo é facilitar um processo de retomada, minimizando custos. De acordo com a ANTT (Agência Nacional de Transportes Terrestres), os caminhoneiros são responsáveis pela movimentação de aproximadamente 65% de todos os produtos que circulam no Brasil, o que só eleva a importância de negócios desse tipo.

As condições especiais da parceria, que seguirá por tempo indeterminado, poderão ser acessadas por meio do Clube do Frete, programa de vantagens para caminhoneiros cadastrados no aplicativo da FreteBras. Atualmente a ferramenta possui mais de 430 mil veículos registrados.

**NO ESPAÇO.** O fortalecimento da parceria entre a Iridium, companhia norte-americana de serviço móvel por satélite, e a Omnilink, também se consolidou. Recentemente a empresa lançou na órbita terrestre uma nova rede, e, embarcada em um dos equipamentos, foi inserida uma placa comemorativa como homenagem pelos negócios desenvolvidos.

A colaboração entre as marcas é a maior da Iridium no Brasil, e destaca o sucesso com o primeiro rastreador da Omnilink no mundo com suporte para esse tipo de tecnologia, em uma relação de uma década.

A companhia também usou esse ano para evoluir na parte técnica. "Trabalhamos nos nossos acessórios inteligentes, no upgrade da plataforma e desenvolvemos aplicações para integração. Concluímos uma etapa muito importante, que foi a migração para o AWS [sistema de nuvem da Amazon], o que nos coloca num patamar único de estabilidade e alta disponibilidade", completa o presidente da Omnilink, Eduardo Lacet.

A empresa ainda remodelou alguns modelos de negócio, criando parcerias com grandes montadoras



DataCenter



Eduardo Lacet e Cristiane Akiko - Presidente e Vice-Presidente da Omnilink

do setor automotivo, que passarão a oferecer soluções Omnilink diretamente da fábrica em suas linhas, e com redes de concessionárias, que disponibilizarão a instalação dos produtos. Segundo Fabrício Fatuch, diretor de vendas e marketing, 2021 seguirá uma trajetória de ascensão da marca em diversos quesitos.

"Estamos revisando diversos processos e reestruturando modelos que irão melhorar ainda mais a experiência de nossos clientes, entendendo cada detalhe operacional e com atendimento personalizado para os diferentes níveis de serviço e complexidade. Nosso time Omnilink está engajado em superar expectativas e exigências". "Também continuaremos com nosso patrocínio na Copa Truck, no caminhão da piloto Débora Rodrigues e nas etapas", ressalta.

**NÚMEROS.** A Omnilink cresceu 12% esse ano e tem previsão de crescimento de 21% em 2021. "Foi um ano difícil para o mercado, pandemia da Covid-19, crise econômica, aumento do dólar, escassez de matérias primas, mas conseguimos consolidar e passar por momentos difíceis. Esse ano foi o primeiro de mudança societária, com o Eduardo [Lacet, presidente] à frente dos negócios, e sua liderança foi fundamental para fecharmos o período com lucro", finaliza o diretor financeiro da empresa, Alexandre Ferreira. 🚚

## Omnilink

📞 (11) 4003-8006 ou 0800 604 4016

✉️ [contatocomercial.omnilink@omnilink.com.br](mailto:contatocomercial.omnilink@omnilink.com.br)

🏠 [omnilink.com.br](http://omnilink.com.br)



Mais integrado, conectado e seguro.





## Repom

### Após um 2020 desafiador, novo ano trará mais inovações

A pandemia de Covid-19 antecipou necessidades e acelerou a digitalização da logística, de acordo com o Mercado Rodoviário da Edenred, que conta com mais de 26 anos de experiência e possui soluções para toda a cadeia logística. Em 2020, por exemplo, a Repom, marca que possui um portfólio completo, com foco em frota pesada, lançou o serviço 'Antecipação de Recebíveis Repom', que possibilita aos profissionais autônomos e transportadoras de carga anteciparem os valores contratados para o frete, com taxas menores às de empréstimos tradicionais. Um importante fôlego financeiro para minimizar os impactos em suas operações e que foi implementado, após levantamento da marca com mais de 300 caminhoneiros, que identificou que a grande maioria deles (93%) sofreu impactos financeiros negativos na crise.

Além disso, para fazer frente à crise sanitária, a empresa mobilizou uma série de iniciativas de apoio ao setor, entre elas as ações "Repom e Freto com você sempre" e "Saúde Caminhoneiro". A primeira,

realizada em parceria com o Freto, principal e mais completo marketplace do mercado rodoviário, se deu por meio de um fundo global da Edenred intitulado *More Than Ever*. Com um aporte financeiro de R\$ 2,7 milhões, impactou mais de 20 mil caminhoneiros autônomos, que puderam optar entre um auxílio financeiro de R\$ 150,00 e três meses de assistência de saúde gratuita. Já a segunda, parceria do Clube da Estrada da Repom com a startup de saúde VidaClass, disponibilizou uma rede com mais de 25 mil profissionais de saúde para atender motoristas e seus familiares em todo o país, a preços acessíveis.

Desde março, foram diversas respostas positivas de apoio, que começou com a disponibilização de mais de três mil consultas gratuitas por telemedicina aos caminhoneiros. "Temos uma longa história na estrada ao lado dos caminhoneiros, e nossa relação de parceria com esses profissionais não poderia ser diferente durante a pandemia", destacou o Head do Mercado Rodoviário da Edenred Brasil, Thomas Gautier.

#### O que vem por aí

Para colaborar com o melhor entendimento do setor, a Repom criou o Índice de Frete e Pedágio Repom (IFPR), estudo mensal que atualiza o cenário do frete rodoviário e das passagens nas praças de pedágios das principais rodovias brasileiras. O levantamento mostrou que, apesar dos impactos da crise para variados setores, o setor de logística se beneficiou do crescimento da demanda do agronegócio, cujos fretes tiveram incremento de 6,5% no acumulado de janeiro a outubro. A Repom ressalta também o papel do e-commerce, que passou a entregar mais em menos tempo – por conta de centros de distribuição cada vez mais urbanos – e, desta forma, favoreceu a experiência do consumidor final e impulsionou o setor de logística no ano passado e deve incentivá-lo mais nos próximos anos.

Além disso, as novas necessidades da logística de carga virão para demandar operações cada vez mais pautadas em tecnologia e inovação. Assim, essa conduta pode ser o ponto de virada para o setor. "Ao oferecer um conjunto de tecnologias que simplificam e flexibilizam a movimentação de frotas e cargas, proporcionamos ao setor como

Thomas Gautier, head do Mercado Rodoviário da Edenred Brasil



"Tecnologias que simplificam e flexibilizam a movimentação de frotas e cargas"

um todo um ganho de tempo, aspecto que é inerente ao propósito de existência do nosso negócio e que será um diferencial cada vez mais relevante, no futuro, em 2021 e nos anos que o seguirão", finaliza Gautier.

A marca, que realiza mais de 30 milhões de transações a cada ano, afirma que seguirá investindo em tecnologia para proporcionar os melhores serviços e ferramentas aos seus clientes, a exemplo da ampliação, feita em 2020, de seu aplicativo para iOS – disponível até então apenas para Android – e da recém-lançada funcionalidade Viagem + Econômica, que utiliza inteligência artificial para indicar a combinação ideal de postos para se alcançar o menor custo da viagem e que está disponível gratuitamente para todos os clientes de gestão de abastecimento de forma automática. 🚛

## Repom

📞 4020-8203 - Opção 2

🏠 [www.repom.com.br](http://www.repom.com.br)







# Sascar

## Câmeras evitam acidentes, reduzem custos e ajudam no gerenciamento de risco

Câmeras Sascar enviam alertas em tempo real quando detecta fadiga, desatenção, fumo, uso do celular, invasão de faixas e proximidade com pedestres e outros veículos

O Brasil é o oitavo país mais perigoso do mundo para o transporte de cargas, segundo um estudo britânico. Os sete primeiros dessa lista estão em conflito: Síria, Líbia, Iêmen, Afeganistão, Sudão do Sul, Iraque e Somália. Diante de indicadores tão alarmantes, a tecnologia é a principal aliada das transportadoras para prevenir e corrigir situações de riscos de acidentes, reduzir custos operacionais e ainda proteger carga e veículo de roubos e furtos. A tecnologia que é a bola da vez no Brasil e no mundo são as câmeras inteligentes.

As Câmeras Inteligentes SASCAR atuam como grandes companheiras dos motoristas durante toda a jornada. Mais do que gravar a cabine e toda parte externa do veículo, elas geram alertas para o condutor e gestor da frota em tempo real quando detectam fadiga, desatenção, fumo, uso do celular, invasão de faixa, proximidade com pedestres e outros veículos.

Elas também são utilizadas como ferramentas para a apuração de infrações, acidentes, roubos e furtos.

“As câmeras da Sascar, além de fazer a análise facial do motorista para detectar sinais de cansaço e distração, enviam ao gestor da frota vídeos curtos sobre incidentes ocorridos durante a jornada. Em casos de acidentes ou ações de roubo e furto, o recebimento dessas imagens permite o acionamento rápido de autoridades locais, trazendo mais agilidade para ações de recuperação e identificação dos responsáveis” afirma André Moreto, diretor de marketing da Sascar.

As informações das câmeras e os dados captados pela Telemetria CAN Sascar são disponibilizados para o gestor de transporte, permitindo seu uso como uma torre de controle. Isso permite que o gestor tenha acesso a relatórios e gráficos que fazem o ranking dos melhores e piores motoristas, e apontam



André Moreto, diretor de Marketing da Sascar

comportamentos que podem causar alto consumo de combustível e desgaste prematuro de peças e pneus. Para isso, as soluções da Sascar disponibilizam informações sobre excesso de velocidade, acelerações e frenagens bruscas, desvios de rota, entre outros.

“A análise do comportamento do motorista é fundamental tanto para prevenir acidentes como para a compreensão do impacto que algumas infrações têm sobre a rentabilidade do negócio. O registro das câmeras e os dados de telemetria permitem que o gestor atue com agilidade sobre comportamentos ao volante que, além de elevar os custos da operação, podem causar atrasos nas entregas, multas e acidentes”, afirma André.

A Sascar é pioneira no desenvolvimento e aplicação de tecnologia para as principais necessidades do transporte: prevenção de acidentes, redução de custos, segurança da carga e veículo, logística e produtividade. O TMS (plataforma para o acompanhamento de pontualidade e produtividade), o Rotograma Falado (mensagens de voz que orientam o motorista sobre importantes procedimentos de segurança em zonas de risco) e os Smart Reports (relatórios com informações gerenciais que contam com acompanhamento consultivo são algumas das outras soluções inovadoras da marca.

“Por ser líder de mercado e ter a inovação no seu DNA, a Sascar investe fortemente em novas tecnologias. Constantemente escutamos as demandas de nossos clientes, selecionamos as ideias e atuamos no desenvolvimento de novas soluções através do

nosso laboratório de inovação. Nosso objetivo é que todas as nossas soluções contribuam efetivamente para a qualidade da operação de nossos clientes. Acreditamos que ciência e a tecnologia são aliados fundamentais para uma mobilidade mais segura, eficiente e sustentável”, finaliza André.

### Sascar

0300-789-6004  
marketing@sascar.com.br  
www.sascar.com.br



Torre de Controle Sascar: permite fazer análises sobre a dirigibilidade dos motoristas, consumo de combustível, produtividade dos veículos, pontualidade da entrega, entre outros







VOCÊ AQUI

Ilmo. Sr. Tayguara Helou,

Venho através desta manifestar o sentimento de gratidão pela mensagem de felicitação por mim recebida, desta importante entidade representativa, pela vitória nas urnas, em novembro último e pela posse no cargo de prefeito no dia 01/12/2020.

Esta Prefeitura de Louveira está à disposição do SETCESP, de seu presidente e de seus associados, sempre com as portas abertas!

Desejamos a todos um excelente ano de 2021, e que possamos superar todos os desafios da caminhada com muito trabalho e dedicação.

Atenciosamente.

**Estanislau Steck**

Prefeito de Louveira (SP)

VOCÊ AQUI



Oi, Anna!

Estamos mudando a percepção do mercado sobre o tema sustentabilidade no TRC, e iniciativas de reconhecimento como o Prêmio do SETCESP apoiam esse processo de consolidação e relevância do tema!

Vamos que vamos!

Abraços,

**Márcio Furlan**

Diretor de Marketing, Comunicação e Sustentabilidade da Scania

Prezado Tayguara Helou,

Agradeço imensamente os votos de parabenização pela vitória no Pleito Eleitoral e retribuo te desejando um produtivo ano de 2021, repleto de realizações e sucesso!

Colocando-me a disposição e aproveito a oportunidade para também apresentar meus votos de estima e consideração.

Atenciosamente,

**Adauto Batista de Oliveira**

Prefeito Municipal de Joanópolis

Prezado Tayguara Helou,

Tivemos um ano atípico, com tantos planos sendo refeitos e muitas transformações no nosso cotidiano.

Um ano de muito trabalho para todos nós e com um resultado positivo na atuação da FETCESP e representação do setor.

Por isso, faço questão de agradecer o seu apoio e sua dedicação neste período.

Agora é o momento de recarregar as energias para um novo período. Feliz Natal! Um Ano Novo com saúde, paz, alegria e sucesso para você e sua família.

Juntos somos mais fortes!

Um grande abraço.

**Carlos Panzan**

Presidente da FETCESP

Olá, Anna e equipe!

Gostaria de parabenizar a todos os envolvidos no evento do 6º Prêmio de Sustentabilidade. A organização foi impecável, sem dúvidas uma rica oportunidade para networking, além de cumprir seu papel em apoiar e difundir as boas práticas de sustentabilidade entre as empresas do setor.

Espero que no próximo ano possamos participar de mais oportunidades como essa junto ao SETCESP.

Abraços,

**Lilian Vavassori**

Analista de Parceria Pró-Frotas

Tayguara Helou, boa tarde!

A edição especial de 15 anos de trajetória da EXPOLOG, em formato digital, por meio da plataforma, que proporcionou aos participantes do Brasil e do mundo o encontro, a interação e a geração de negócios em um evento além-fronteiras, foi um sucesso!

O SETCARCE, a Câmara Brasil Portugal no Ceará, a Prática Eventos e o Instituto Future, realizadores deste importante evento e o Diário do Nordeste cancelando a promoção, agradecem por sua importante participação no XV Seminário Internacional de Logística que contribuiu significativamente para o sucesso desta realização.

Desejamos um novo ano cheio de paz, saúde e pleno de boas realizações. Feliz 2021!

Cordialmente,

**Clóvis Nogueira**

Presidente do SETCARCE

Caros,

Primeiramente parabéns pelo evento! Agradecemos a oportunidade de participar desse conceituado Prêmio de Sustentabilidade, que é muito alinhado com um dos principais valores da Volvo.

Um abraço e aproveito para desejar a vocês amigos do SETCESP, um Feliz Natal e um Ano Novo de muita prosperidade, saúde e esperança!

**Alcides Cavalcanti**

Managing Director Brazil & Private Importers - Volvo Trucks Latin America

Ao Senhor Tayguara Helou,

Agradecemos a atenção e os cumprimentos transmitidos ao Prefeito Bruno Covas por ocasião de sua Reeleição como Prefeito da Cidade de São Paulo.

Atenciosamente,

Cerimonial

**Gabinete do Prefeito de São Paulo**





**VOCÊ AQUI**

Ao Ilmo. Sr. Taygura Helou,

Com imensa satisfação agradeço a Vossa Senhoria e a todos os colaboradores pelos cumprimentos a mim dirigidos pela vitória no pleito eleitoral de 15 de novembro.

Na oportunidade, não posso deixar de considerar que tivemos momentos tristes e difíceis, mas jamais pensamos em desistir, pois a mola propulsora do nosso trabalho é oferecer melhores condições de vida à nossa população em todos os segmentos e resgatar o orgulho dos susanenses pela Cidade.

Sem mais, reafirmando o meu compromisso em fazer de Suzano uma cidade digna de seus cidadãos, esperando contar sempre com o apoio dessa entidade, renovo os protestos de elevada estima e consideração.

**Rodrigo Ashiuchi**

Prefeito de Suzano

Caro Tayguara,

Em meu nome e de toda diretoria da Associação Brasileira de Logística, Transportes e Cargas (ABTC), venho parabenizá-lo pelo aniversário de 85 anos de fundação do SETCESP.

O sucesso desse importante SINDICATO é a prova da sua eficiente liderança, competência de sua equipe, da harmonia e unidade de esforços de seus associados e parceiros. Desejamos que o futuro seja ainda mais promissor e com muitas realizações.

Um abraço,

**Pedro Lopes**

Presidente da ABTC

SETCESP,

Parabéns pelos 85 anos de muita dedicação aos transportadores de São Paulo e região! E parabéns também a todos nossos companheiros que presidiram esta brilhante entidade ao longo de todos estes anos com muita dedicação e amor.

**Paulo Scremim**

Diretor da Especialidade de transporte Aduaneiro

Equipe SETCESP,

Parabéns a vocês que fazem parte da história desta grande entidade e àqueles que ajudaram a construí-la.

**Ramon Alcaraz**

Diretor da Especialidade de transporte de Bebidas



**Escreva para a Revista SETCESP**

**imprensa@setcesp.org.br**

## Juntos na Estrada

**Não perca esta oportunidade.  
Anuncie aqui e dê visibilidade  
para a sua marca.**

Um dos mais nobres e difundidos espaços jornalísticos do Sindicato das Empresas de Transportes de Carga de São Paulo e Região, a **Revista SETCESP** leva ao transportador rodoviário de cargas matérias interessantes e atualizadas sobre o setor, notícias e informações sobre seus associados e as principais ações da entidade.

Número de páginas: 92  
Circulação: Nacional  
Periodicidade: Bimestral

**Reserve o seu espaço**  
**(11) 2632-1070**  
**imprensa@setcesp.org.br**



Realização:

**SETCESP**

SINDICATO DAS EMPRESAS DE TRANSPORTES DE CARGA DE SÃO PAULO E REGIÃO



Associados Mantenedores:



Caminhões  
Ônibus

